



МУНИЦИПАЛЬНОЕ ОБРАЗОВАНИЕ КУЩЕВСКИЙ РАЙОН

# СХЕМА РАЗМЕЩЕНИЯ РЕКЛАМНЫХ КОНСТРУКЦИЙ ВДОЛЬ КРАЕВЫХ ДОРОГ

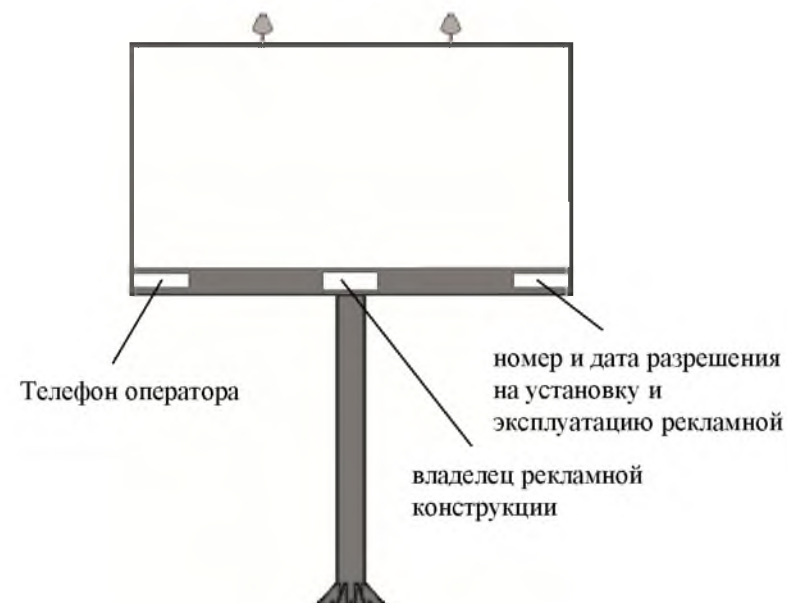
**ПРИЛОЖЕНИЕ**  
**к постановлению администрации**  
**муниципального образования**  
**Куцевский район**  
**от \_\_\_\_\_ года № \_\_\_\_\_**

**«ПРИЛОЖЕНИЕ № 3**  
**УТВЕРЖДЕНА**  
**постановлением администрации**  
**муниципального образования**  
**Куцевский район**  
**от 28 мая 2015 года № 686»**



## Типы рекламных конструкций

Щит 6 х 3 м - рекламная конструкция среднего формата, имеющая одну или две внешние поверхности (информационное поле) размером 6 х 3 м, специально предназначенные для размещения рекламы, оборудованная внешним подсветом, состоящая из фундамента, каркаса, опоры и информационного поля. Площадь информационного поля рекламной конструкции определяется общей площадью его внешних поверхностей. Щит 6 х 3 м предназначен для размещения рекламы, социальной рекламы и праздничной информации. Информация на рекламных конструкциях должна размещаться с соблюдением требований законодательства о государственном языке Российской Федерации. Щит 6 х 3 м должен иметь маркировку с указанием владельца, номера его телефона, номера и даты разрешения на установку и эксплуатацию рекламной конструкции. Конструктивные элементы жёсткости и крепления (болтовые соединения, элементы опор, технологические косынки и т.п.) рекламной конструкции должны быть закрыты декоративными элементами. Каркасная рама должна закрывать пространство между рекламными поверхностями. Внешняя поверхность должна иметь декоративное обрамление вокруг информационного поля. Щит, выполненный в одностороннем варианте, должен иметь декоративно оформленную обратную сторону. В случаях установки рекламной конструкции без заглубления фундамента, такой фундамент должен быть закрыт декоративными элементами.





**Пилоны** — отдельно стоящие двухсторонние рекламные конструкции малого формата с двумя информационными полями, располагаемые на тротуарах или на прилегающих к тротуарам газонах. Размер информационного поля каждой стороны рекламной конструкции сити-формата составляет 1,2×1,8 м. Площадь информационного поля рекламной конструкции сити-формата определяется общей площадью двух его сторон. Фундаменты рекламных конструкций сити-формата не должны выступать над уровнем дорожного покрытия. Рекламные конструкции сити-формата должны иметь внутренний подсвет, быть оборудованы системой аварийного отключения от сети электропитания и соответствовать требованиям пожарной безопасности.

**Размер рекламного изображения:** 1200×1800 мм

**Техническое описание:** 2-х сторонняя конструкция, установленная на собственной опоре

**Каркас:** стальной профиль

**Опорная стойка:** стальная профильная труба прямоугольного сечения, облицованная декоративной панелью

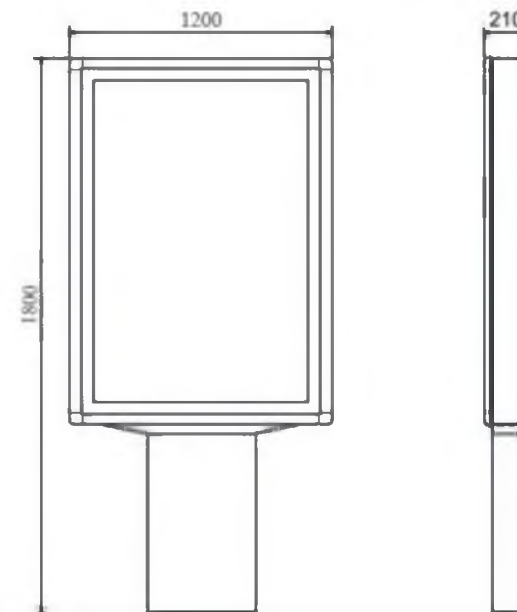
**Фундамент:** заглубляемый

**Облицовка:** алюминий или композитный материал

**Остекление:** закаленное стекло

**Освещение:** внутренняя подсветка

**Цвет конструкции:** RAL 7015





## СХЕМА РАЗМЕЩЕНИЯ РЕКЛАМНЫХ КОНСТРУКЦИЙ

по ул.Красногвардейской в ст.Кущевской



## Перечень рекламных конструкций по ул.Красногвардейской

№ рекламной конструкции	Тип и вид рекламной конструкции	Количество сторон	Площадь информационного поля, кв.м	Адрес рекламной конструкции	Способ доведения до потребителя рекламных сообщений
1	Щит 6 х 3 м	2	2х18	пересечение ул. Красногвардейской и пер.Начальный	Неподвижный
2	Щит 6 х 3 м	2	2х18	ул.Красногвардейская, 90А.	Неподвижный
3	Щит 6 х 3 м	2	2х18	ул.Красногвардейская, 100А.	Неподвижный
4	Щит 6 х 3 м	2	2х18	ул. Красногвардейская, 124А.	Неподвижный







## Схема размещения рекламных конструкций

- ул. Красногвардейская
- местоположение рекламного щита №

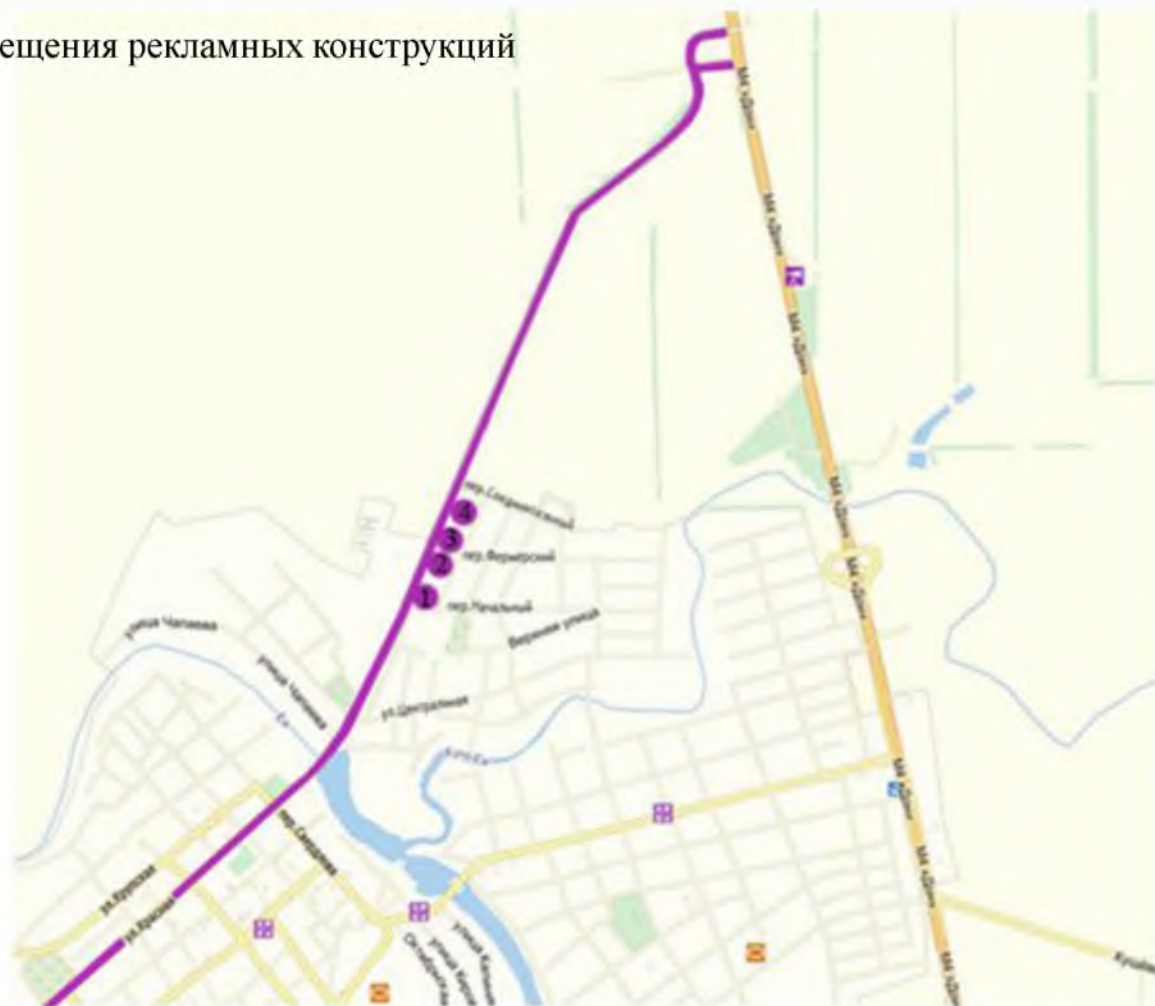
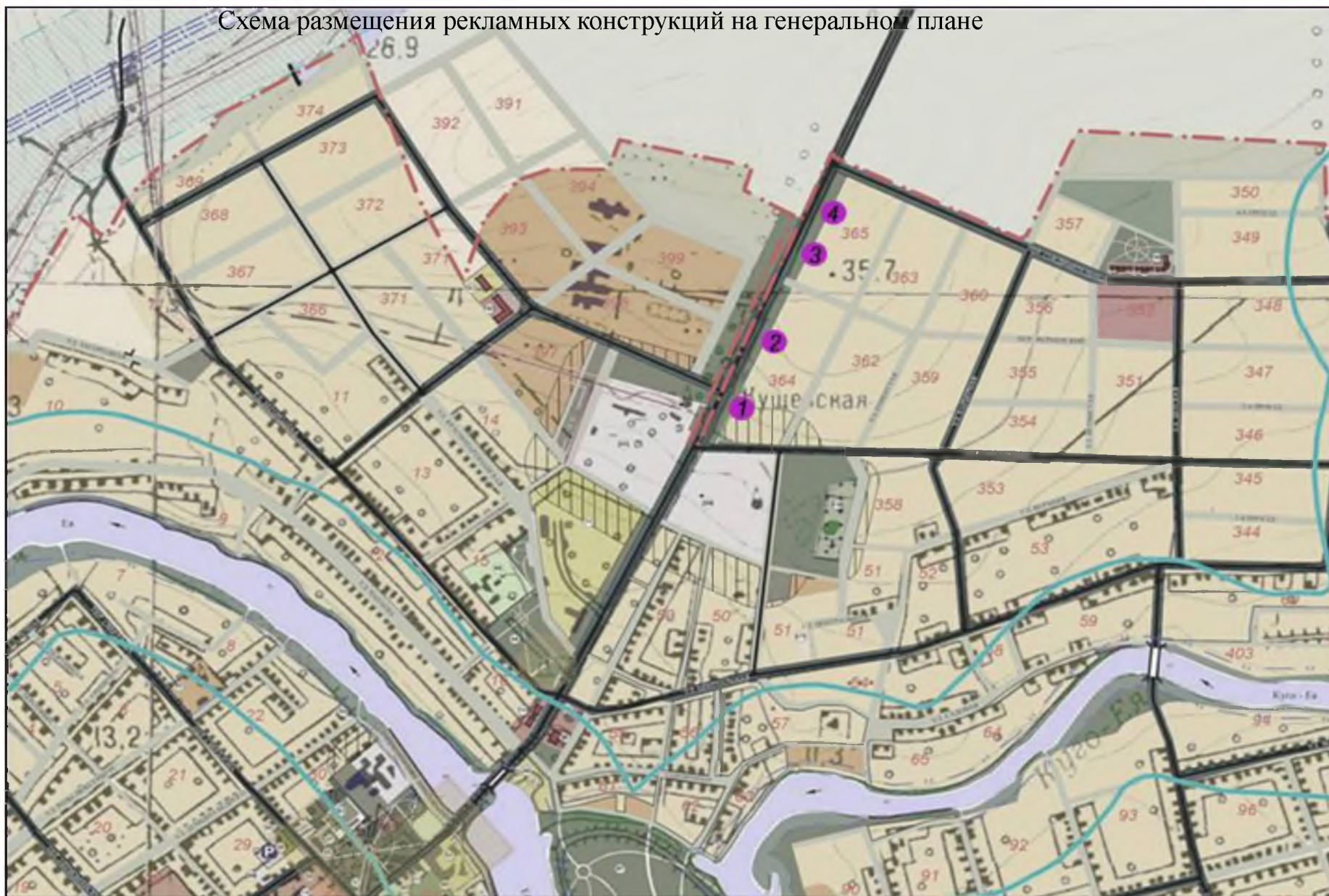






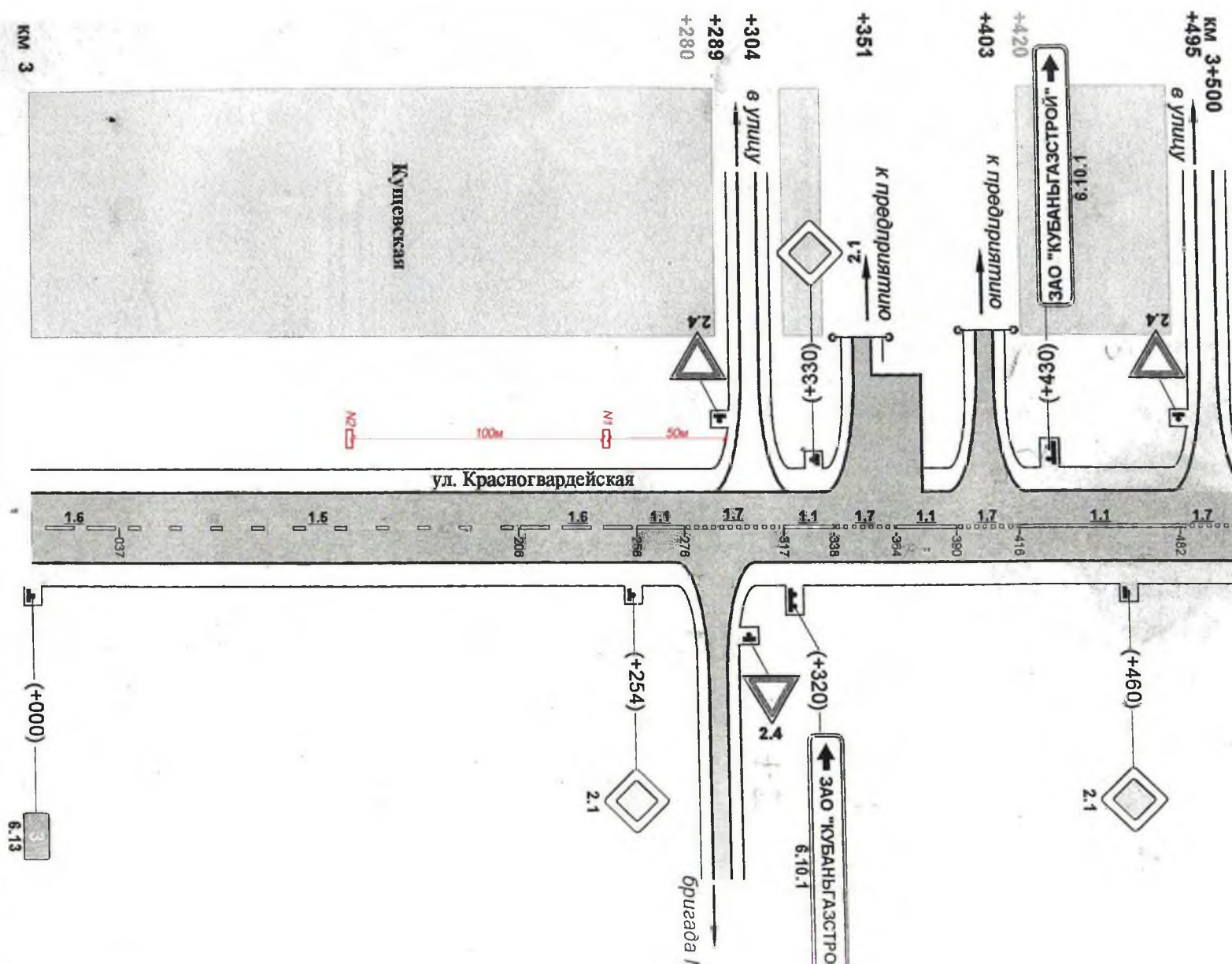
Схема размещения рекламных конструкций на генеральном плане

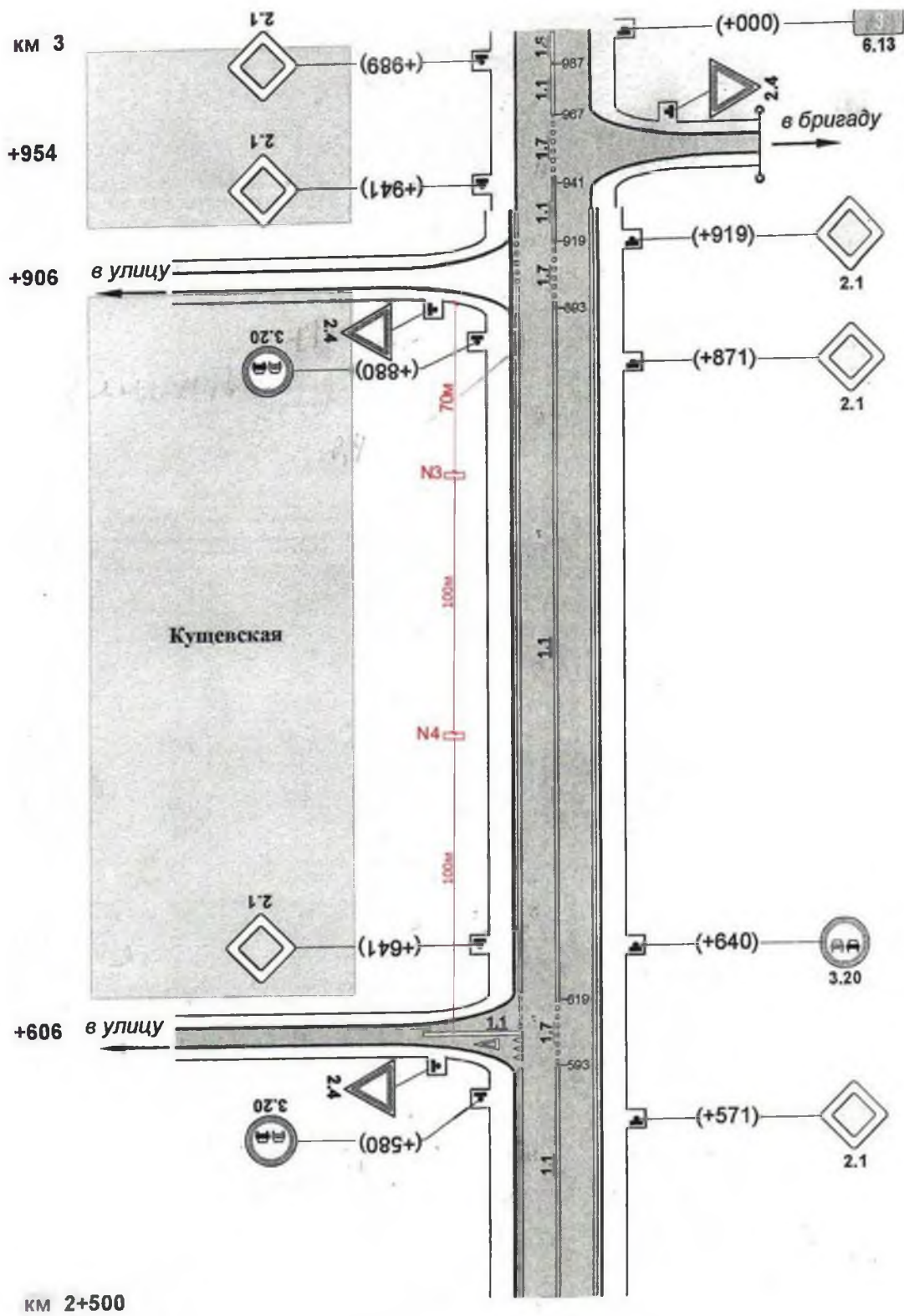






## Организация дорожного движения вдоль Красногвардейской улицы

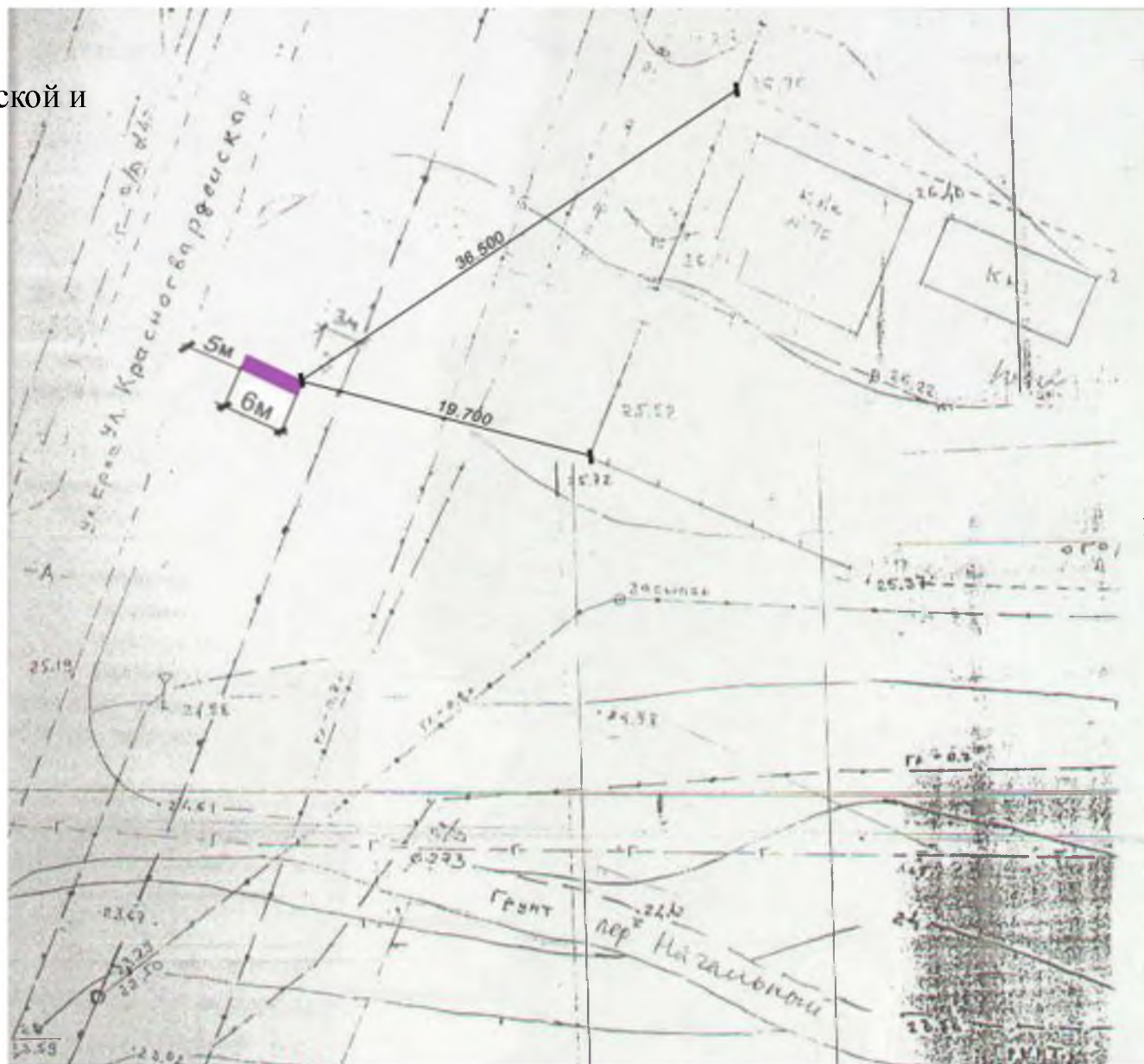








Рекламная конструкция №1,  
щит 6 х 3м.  
пересечение ул.Красногвардейской и  
пер.Начальный.  
М 1:500





Рекламная конструкция №2,  
щит 6 х 3м.  
ул.Красногвардейская, 90А.  
М 1:500







Рекламная конструкция №3,  
щит 6 х3 м.  
ул.Красногвардейская, 100А.  
М 1:500







МУНИЦИПАЛЬНОЕ ОБРАЗОВАНИЕ КУЗНЕЦОВСКИЙ РАЙОН

# СХЕМА РАЗМЕЩЕНИЯ РЕКЛАМНЫХ КОНСТРУКЦИЙ

вдоль автодороги « Староминская -Кущевская»







## Перечень рекламных конструкций

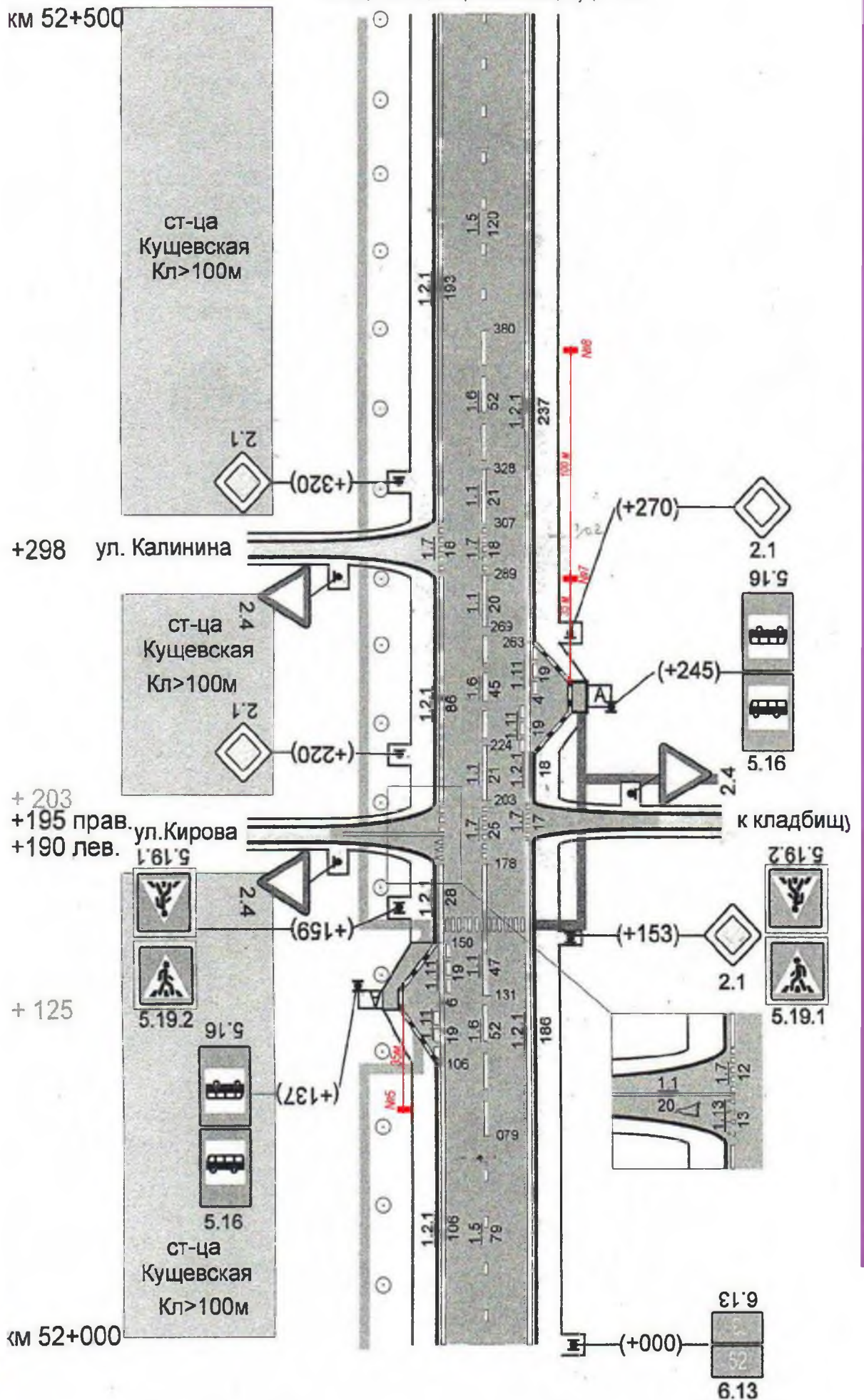
№ рекламной конструкции	Тип и вид рекламной конструкции	Количество сторон	Площадь информационного поля, кв.м	Адрес рекламной конструкции	Способ доведения до потребителя рекламных сообщений
5.	Щит 6 х 3 м	2	2х18	Ул.Пушкина (район магазина «Нива»)	Неподвижный
7.	Щит 6 х 3 м	2	2х18	Вдоль автодороги «Староминская-Кущевская» км 52+280(справа)	Неподвижный
8.	Щит 6 х 3 м	2	2х18	Вдоль автодороги «Староминская-Кущевская» км 52+380	Неподвижный
9.	Щит 6 х 3 м	2	2х18	Вдоль автодороги «Староминская-Кущевская» км 52+633(справа)	Неподвижный
10.	Щит 6х3 м	2	2х18	Вдоль автодороги «Староминская-Кущевская» км 46+220(справа)	Неподвижный

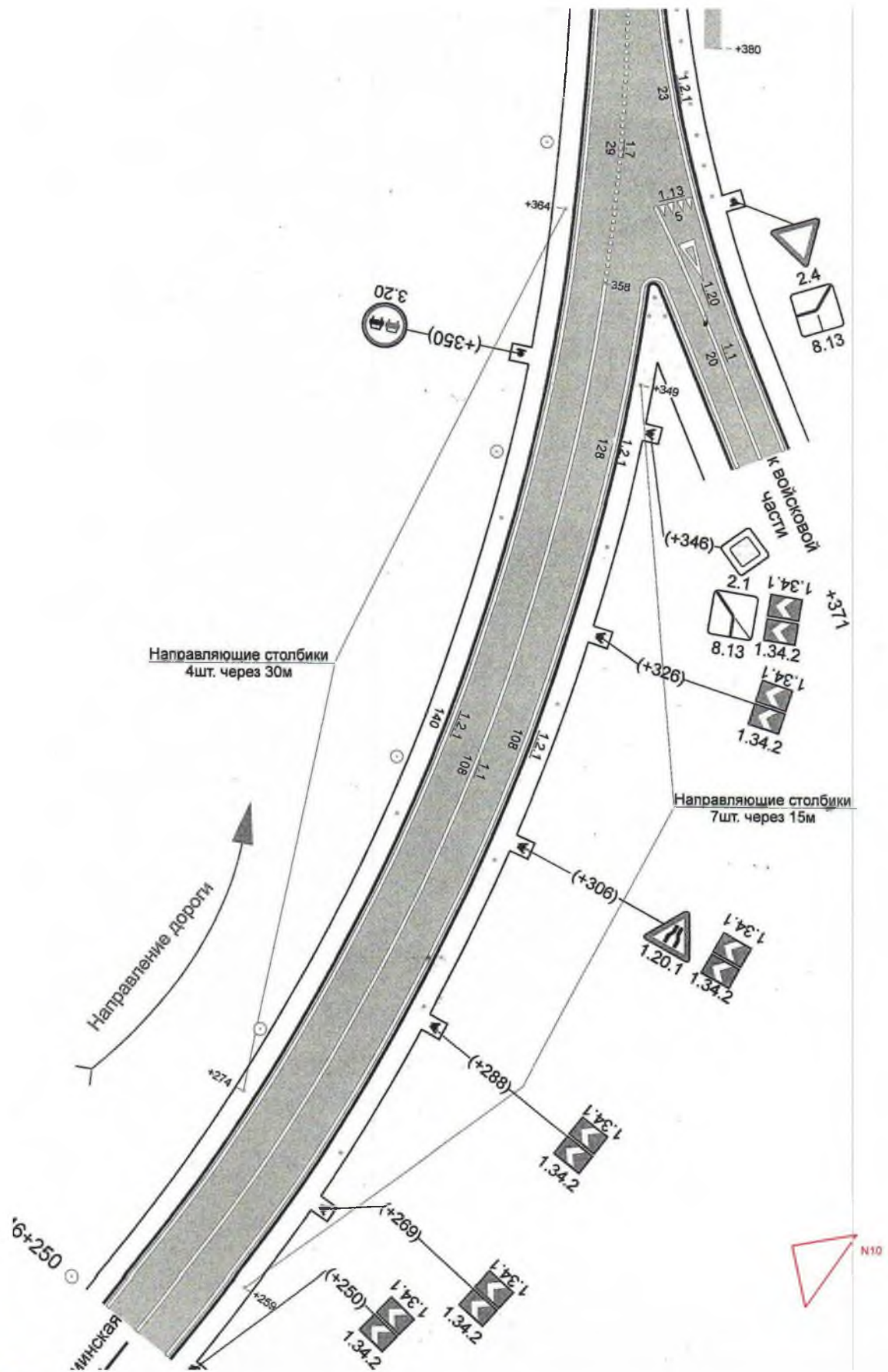






Организация дорожного движения вдоль автодороги «Староминская-Кущевская»

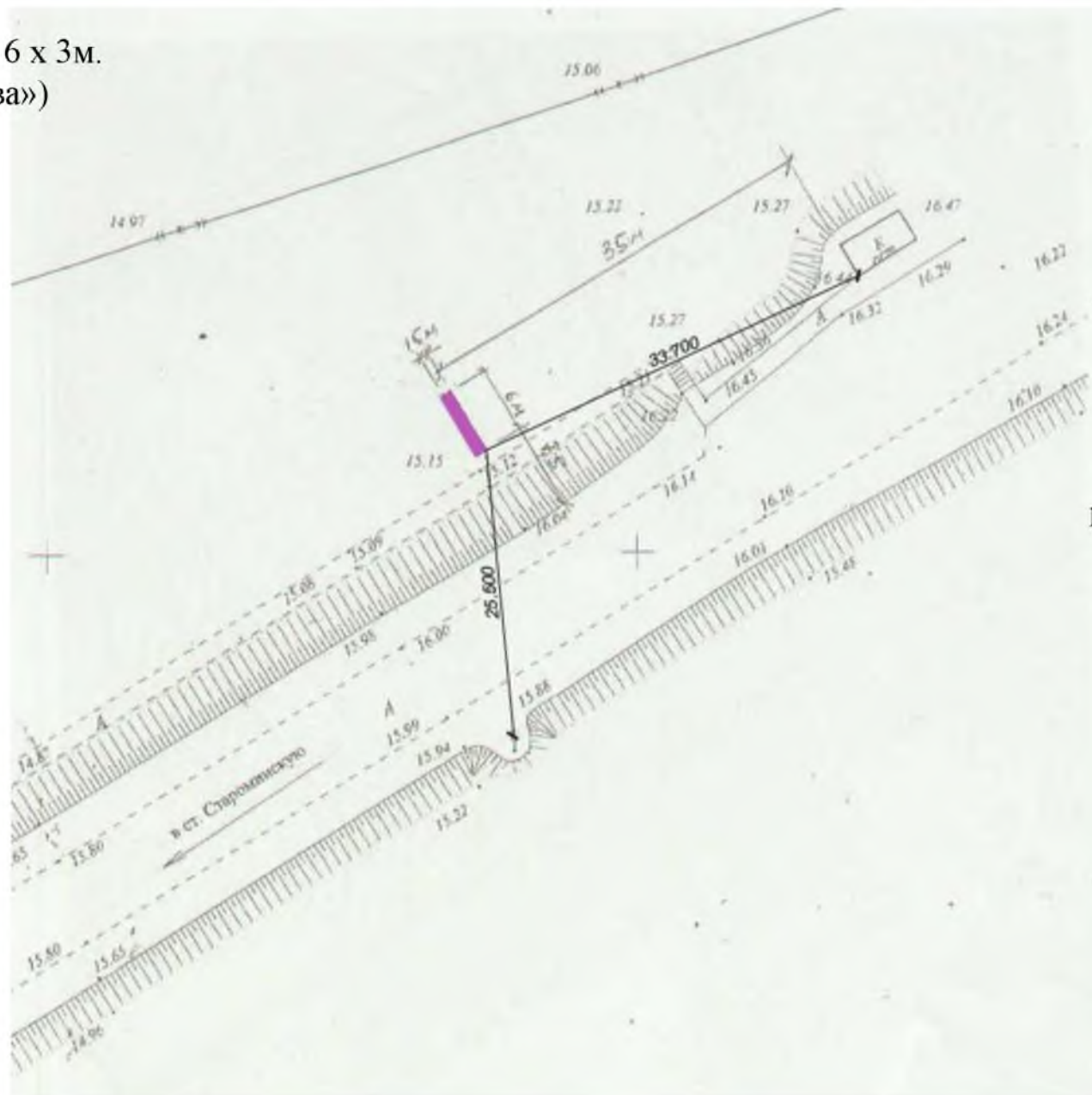






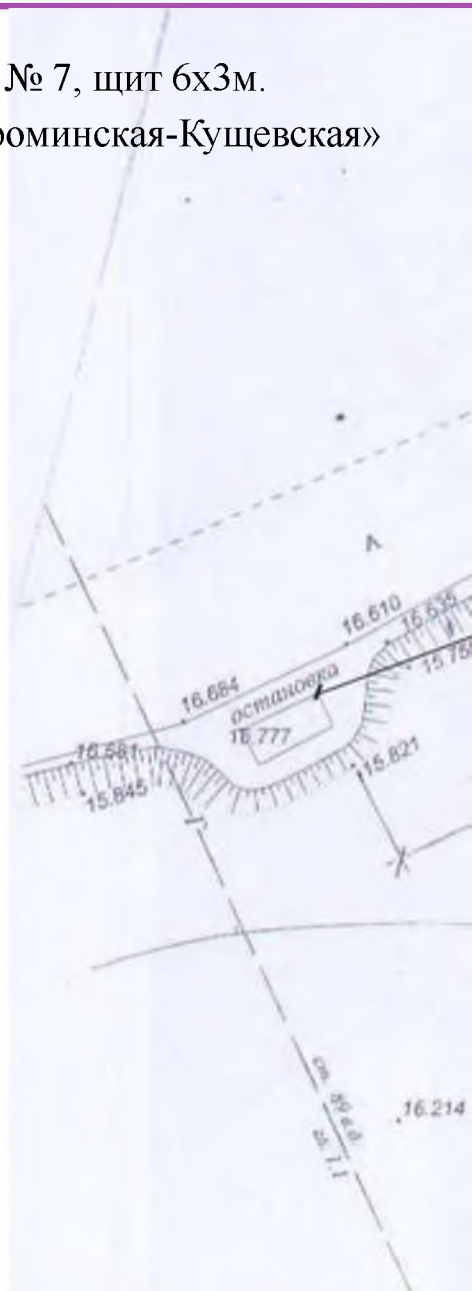


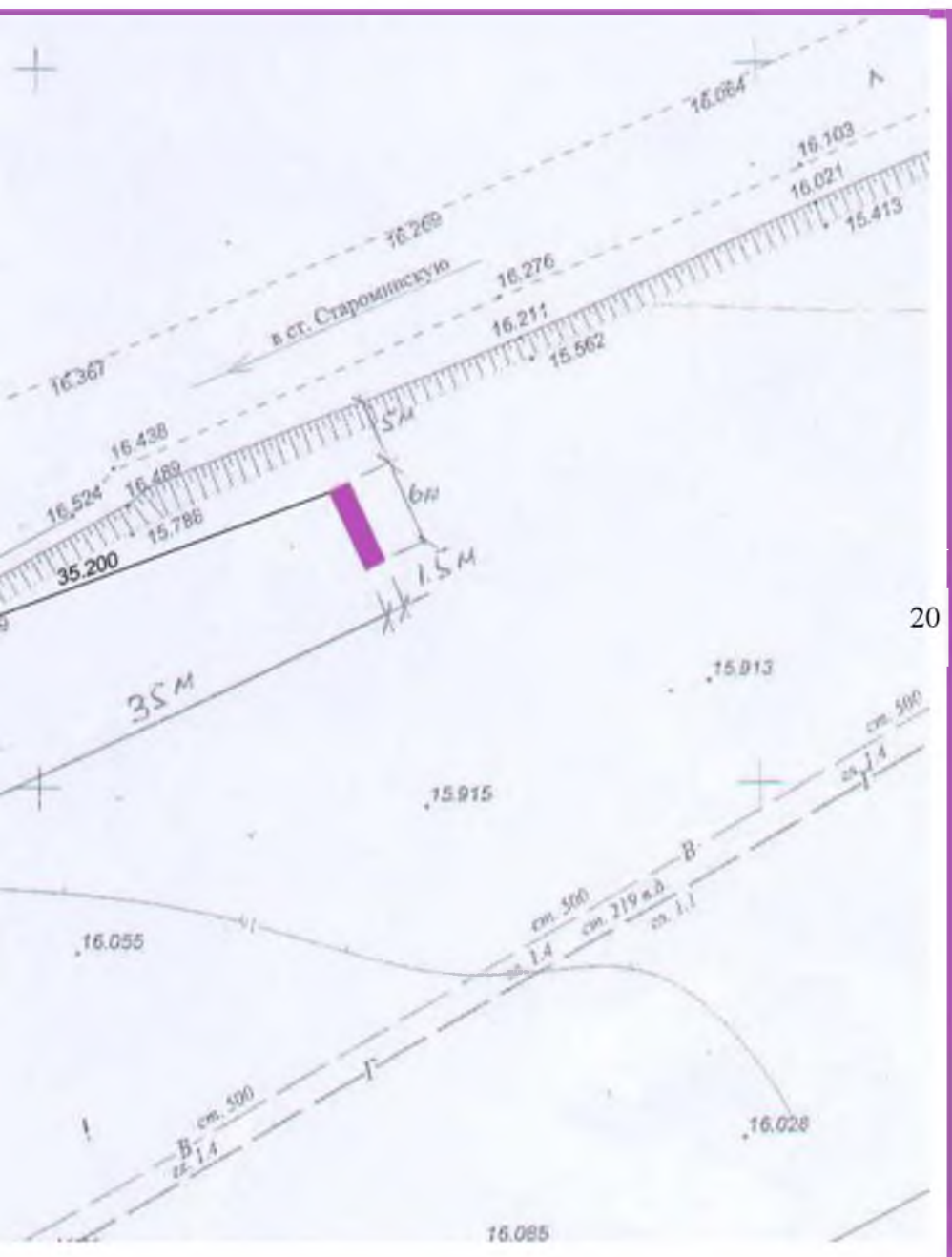
Рекламная конструкция № 5, щит 6 х 3 м.  
ул.Пушкина (район магазина «Нива»)  
М 1:500



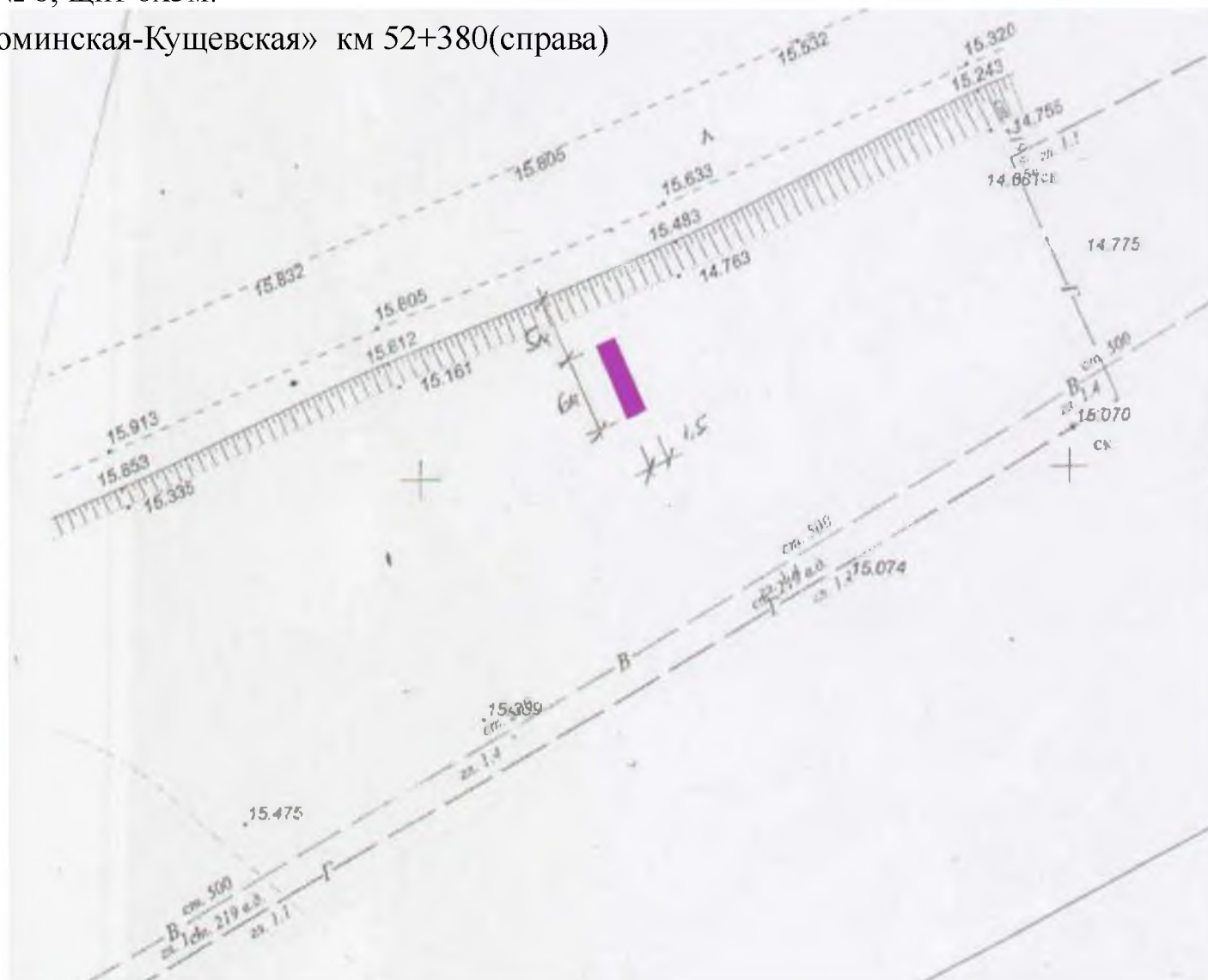
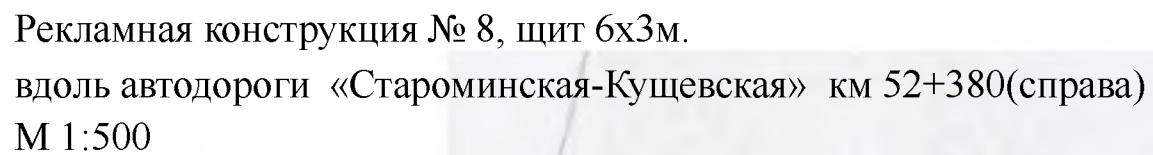


Рекламная конструкция № 7, щит 6х3м.  
Вдоль автодороги «Староминская-Кушевская»  
км 52+280(справа),  
М 1:500

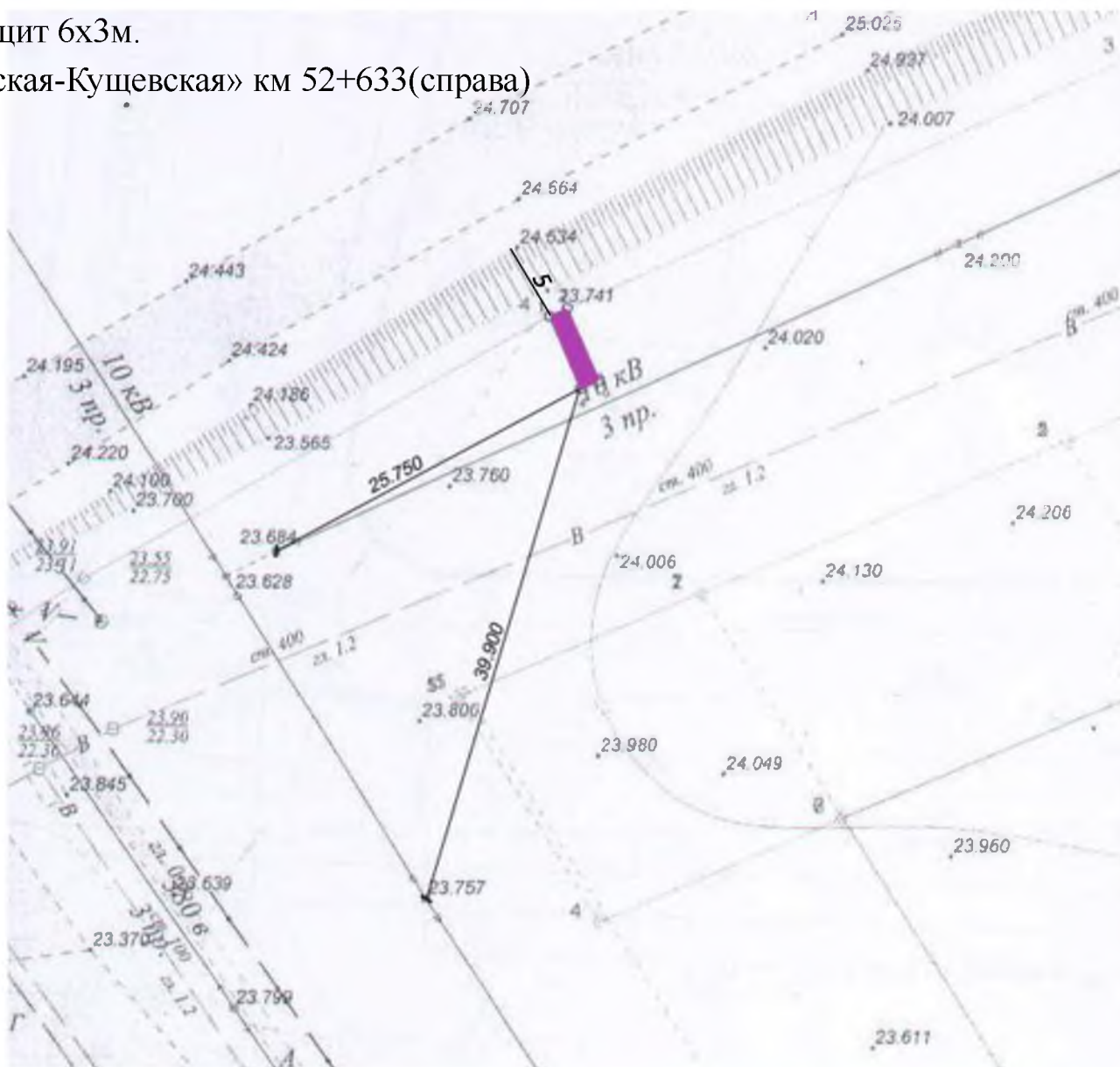
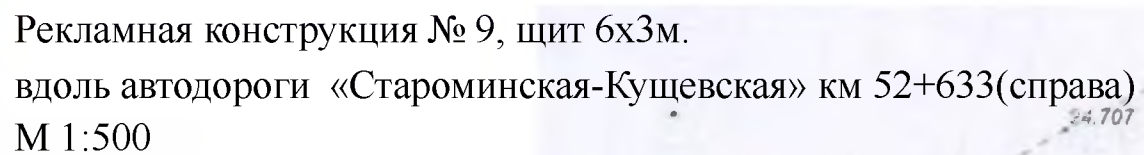






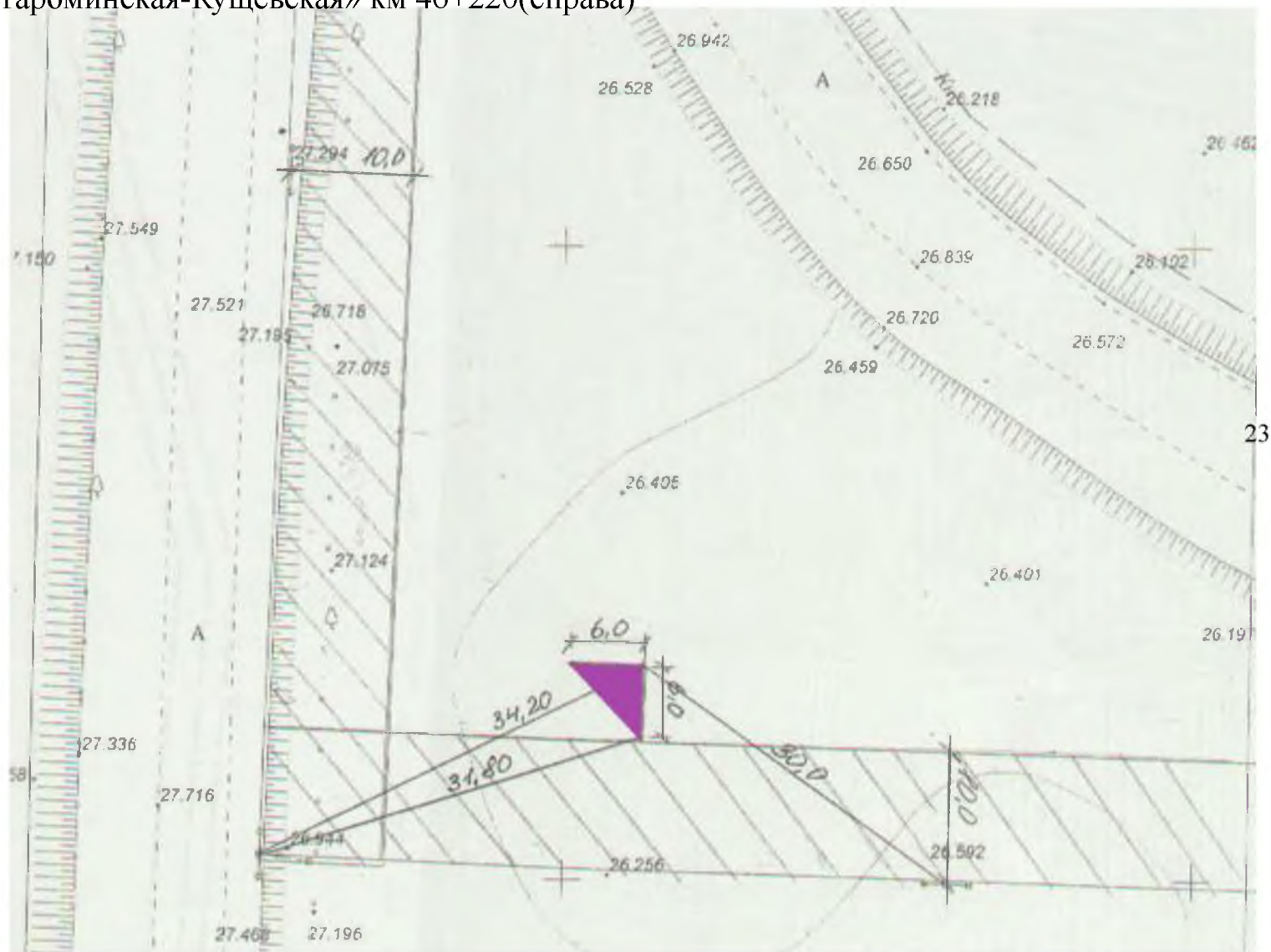








Рекламная конструкция № 10,  
вдоль автодороги «Староминская-Кущевская» км 46+220(справа)  
М 1:500





МУНИЦИПАЛЬНОЕ ОБРАЗОВАНИЕ КУЩЕВСКИЙ РАЙОН

# СХЕМА РАЗМЕЩЕНИЯ РЕКЛАМНЫХ КОНСТРУКЦИЙ

по пер. Кубанскому в ст. Кушевской







## Перечень рекламных конструкций по пер. Кубанскому

№ рекламной конструкции	Тип и вид рекламной конструкции	Количество сторон	Площадь информационного поля, кв.м	Адрес рекламной конструкции	Способ доведения до потребителя рекламных сообщений
37	Пилон	2	2х2,16	ст.Кушевская, пер.Кубанский, напротив дома № 71	Неподвижный
38	Пилон	2	2х2,16	ст.Кушевская, пер.Кубанский, напротив дома № 67	Неподвижный
39	Пилон	2	2х2,16	ст.Кушевская, пер.Кубанский, напротив дома № 65	Неподвижный
40	Пилон	2	2х2,16	ст.Кушевская, пер.Кубанский, напротив дома № 61	Неподвижный
41	Пилон	2	2х2,16	ст.Кушевская, пер.Кубанский, напротив дома № 53	Неподвижный
42	Пилон	2	2х2,16	ст.Кушевская, пер.Кубанский, напротив дома № 41	Неподвижный

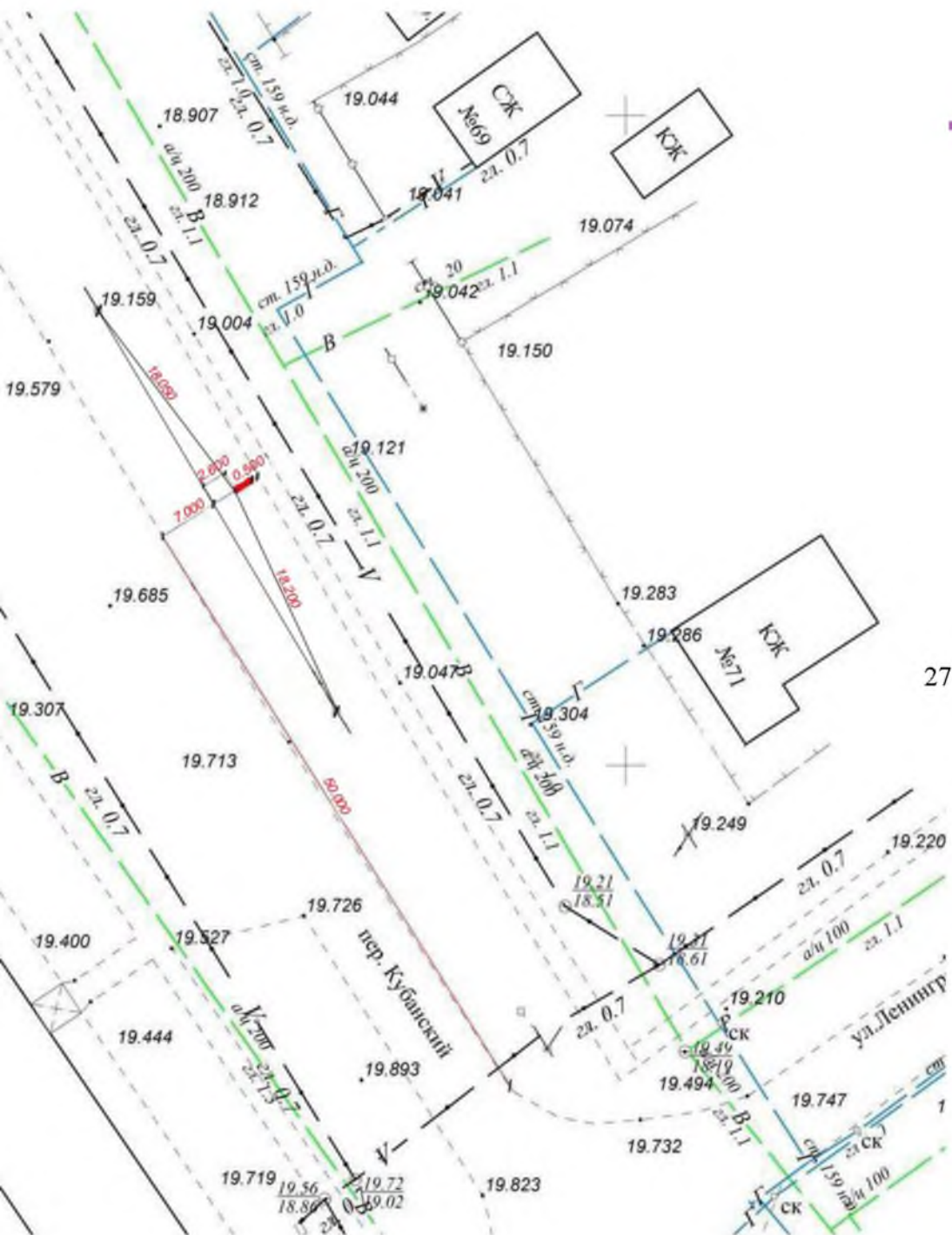




Рекламная конструкция № 37 ,  
пилон 1,2х1,8м  
ст.Кущевская, пер.Кубанский,  
напротив дома № 71,  
М 1:500

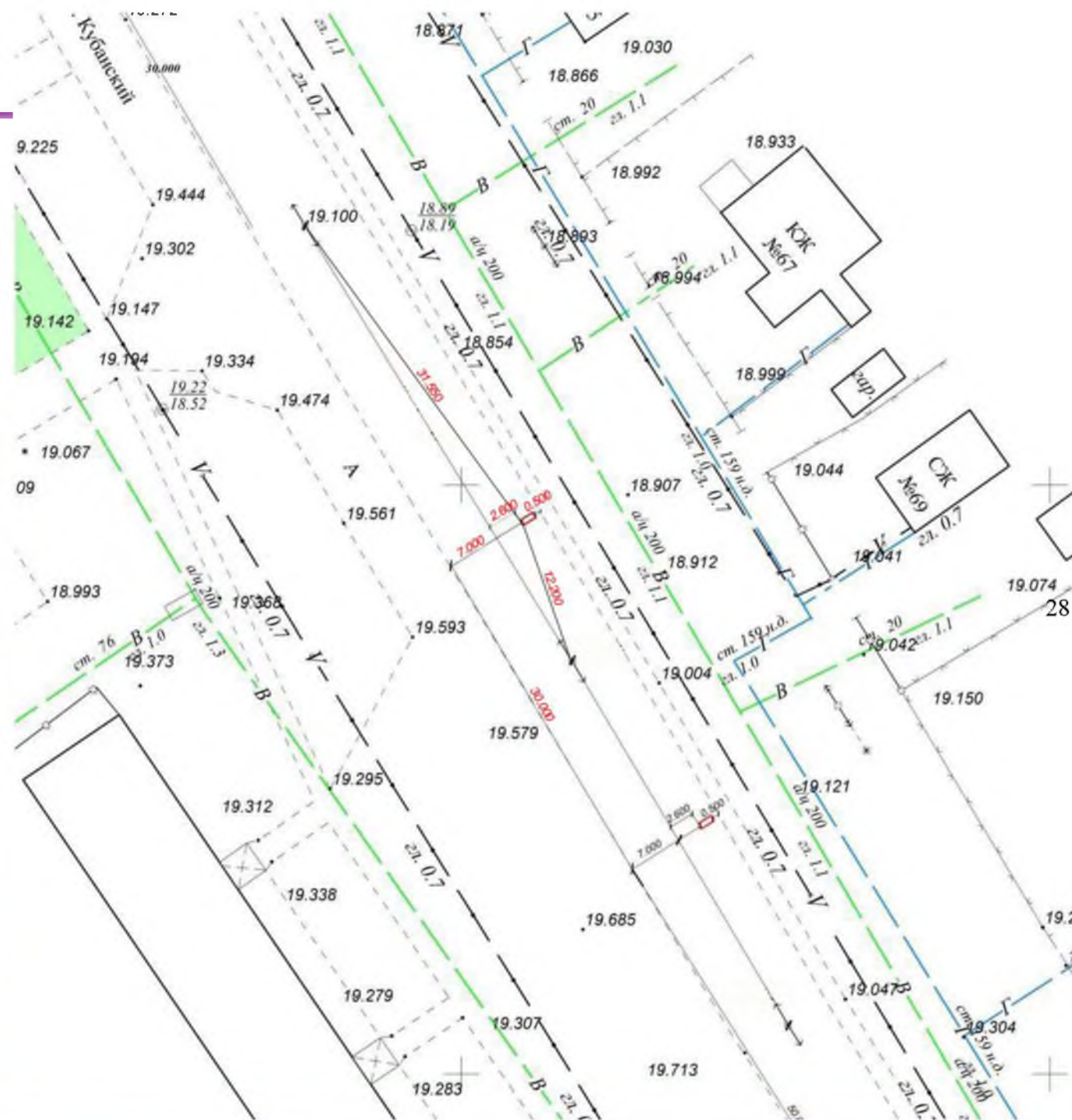








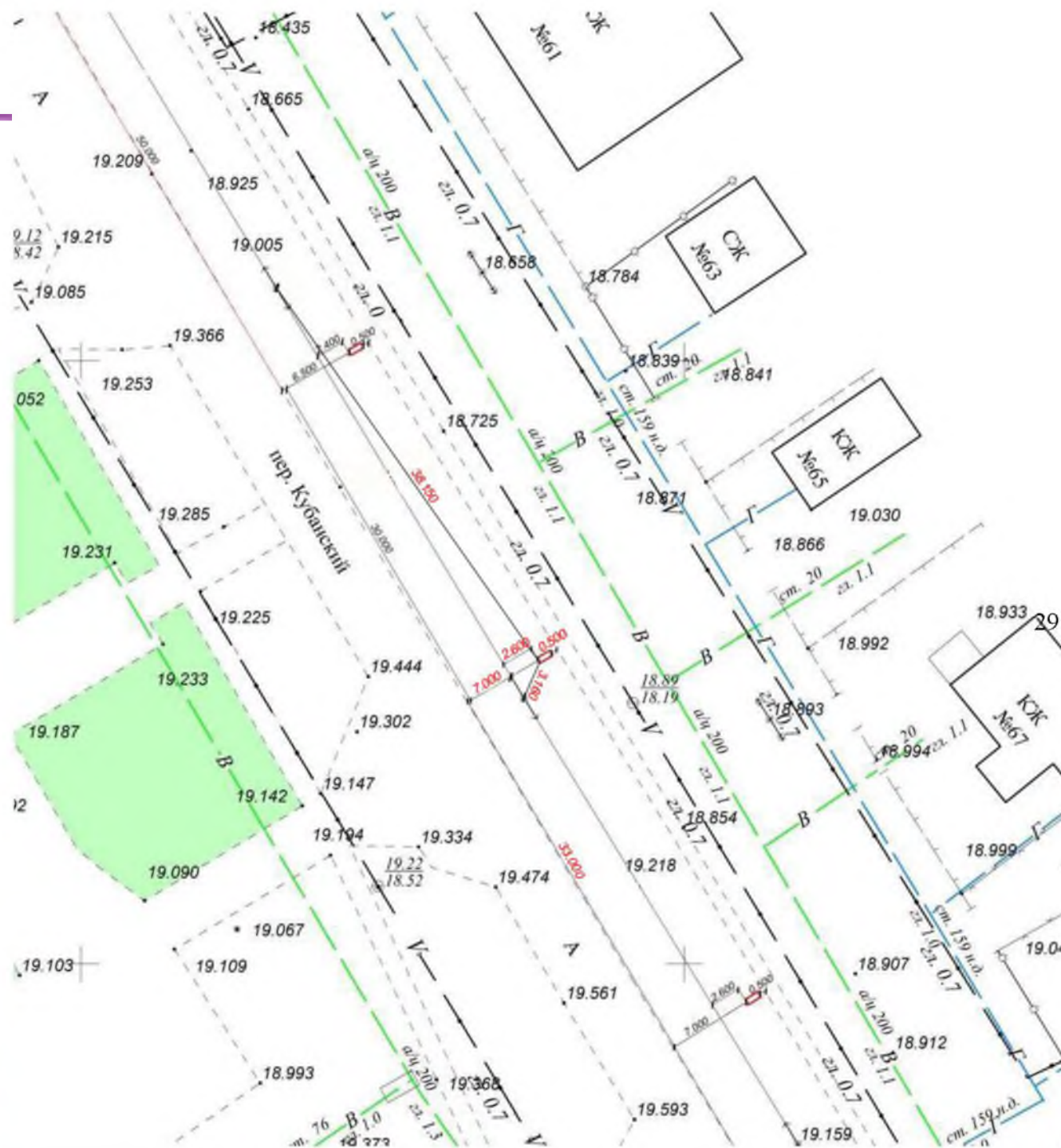
Рекламная конструкция № 38,  
пилон 1,2х1,8м.  
ст.Кущевская, пер.Кубанский,  
напротив дома № 67,  
М 1:500







Рекламная конструкция № 39,  
пилон 1,2х1,8м.  
ст.Кущевская, пер.Кубанский,  
напротив дома № 65,  
М 1:500







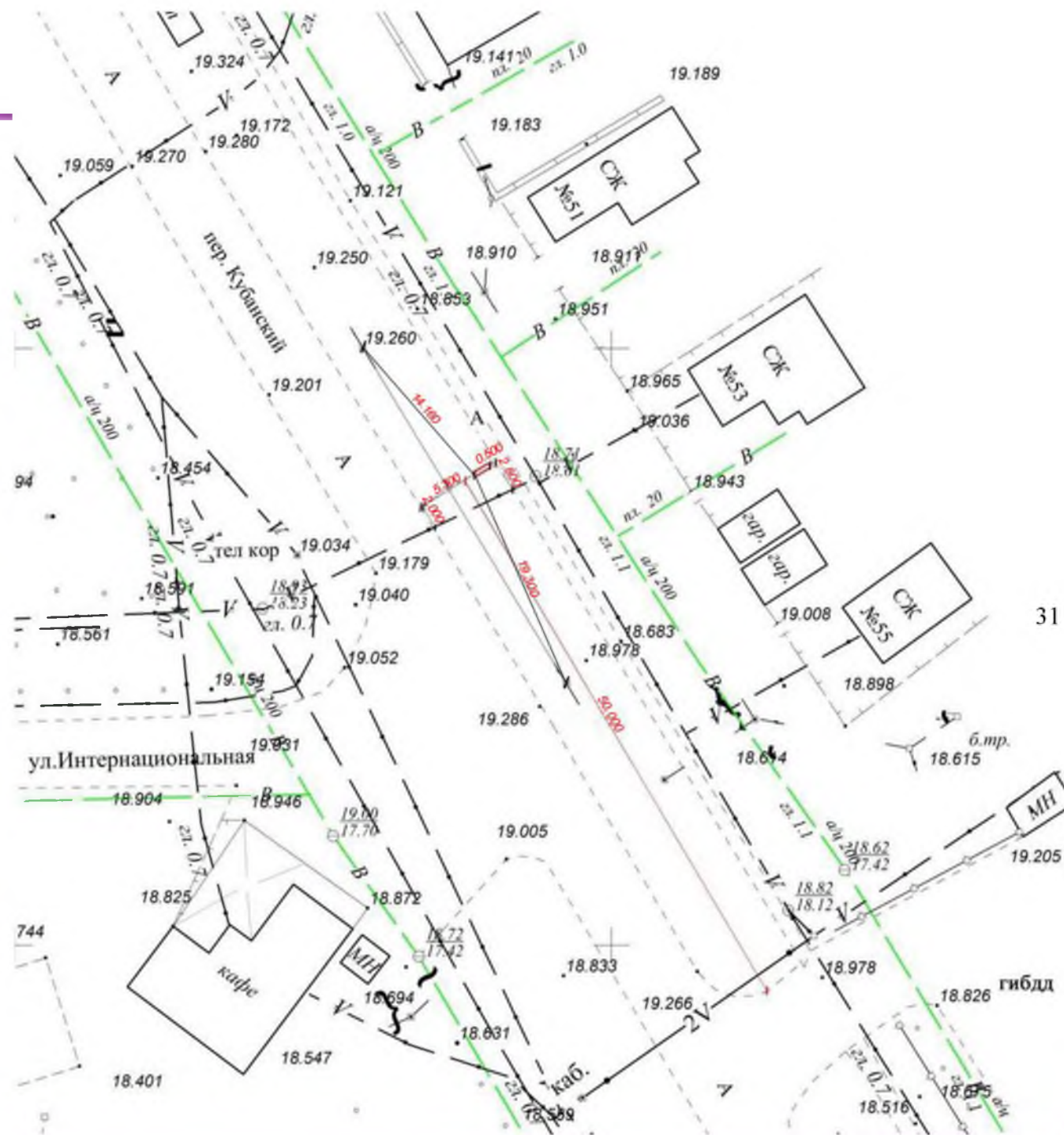
Рекламная конструкция № 40,  
пилон 1,2х1,8м.  
ст.Кущевская, пер.Кубанский,  
напротив дома № 61,  
М 1:500







Рекламная конструкция № 41,  
пилон 1,2х1,8м.  
ст.Кущевская, пер.Кубанский,  
напротив дома № 53,  
М 1:500









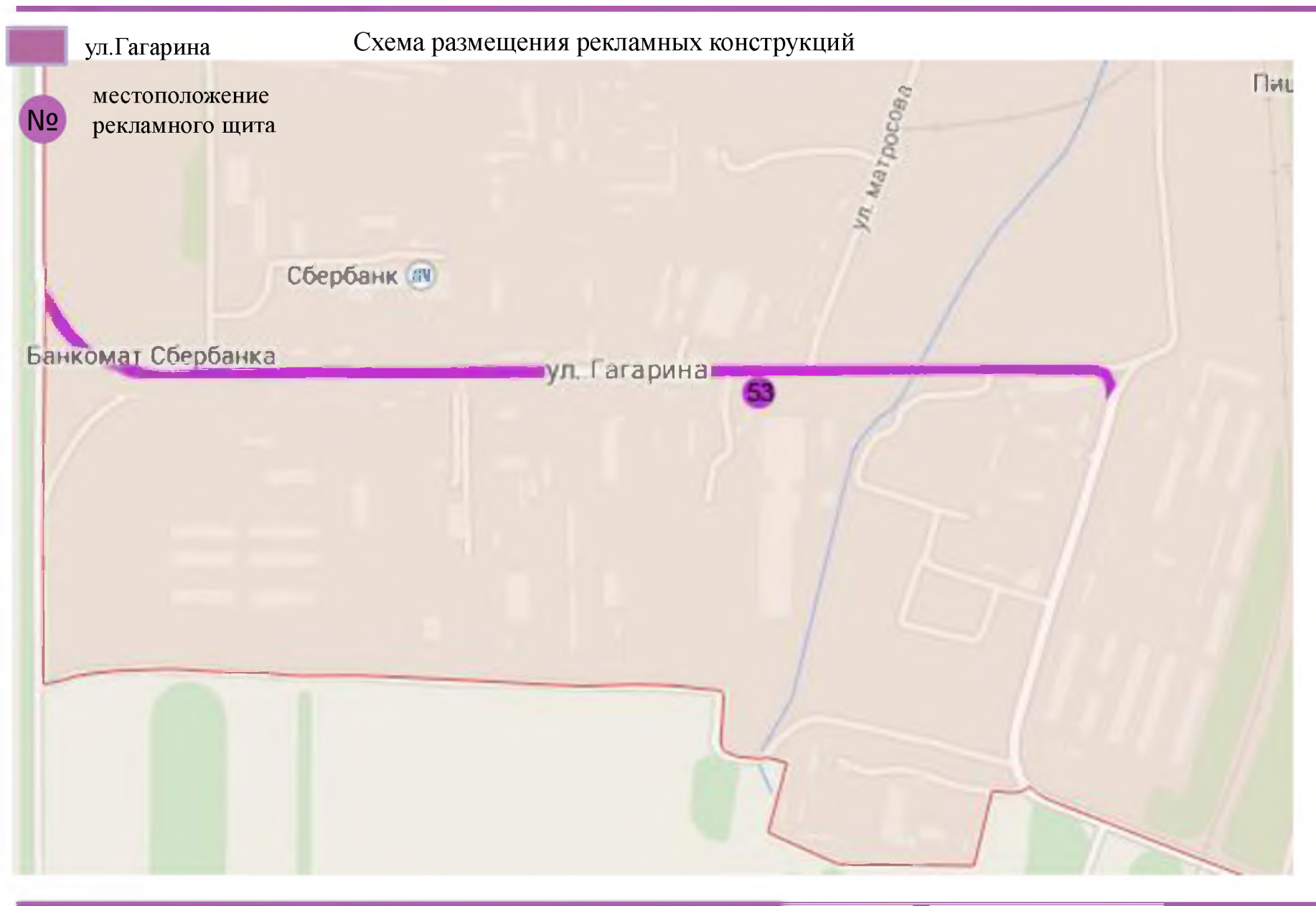
## СХЕМА РАЗМЕЩЕНИЯ РЕКЛАМНЫХ КОНСТРУКЦИЙ

по ул. Гагарина в ст. Кущевской



### Перечень рекламных конструкций

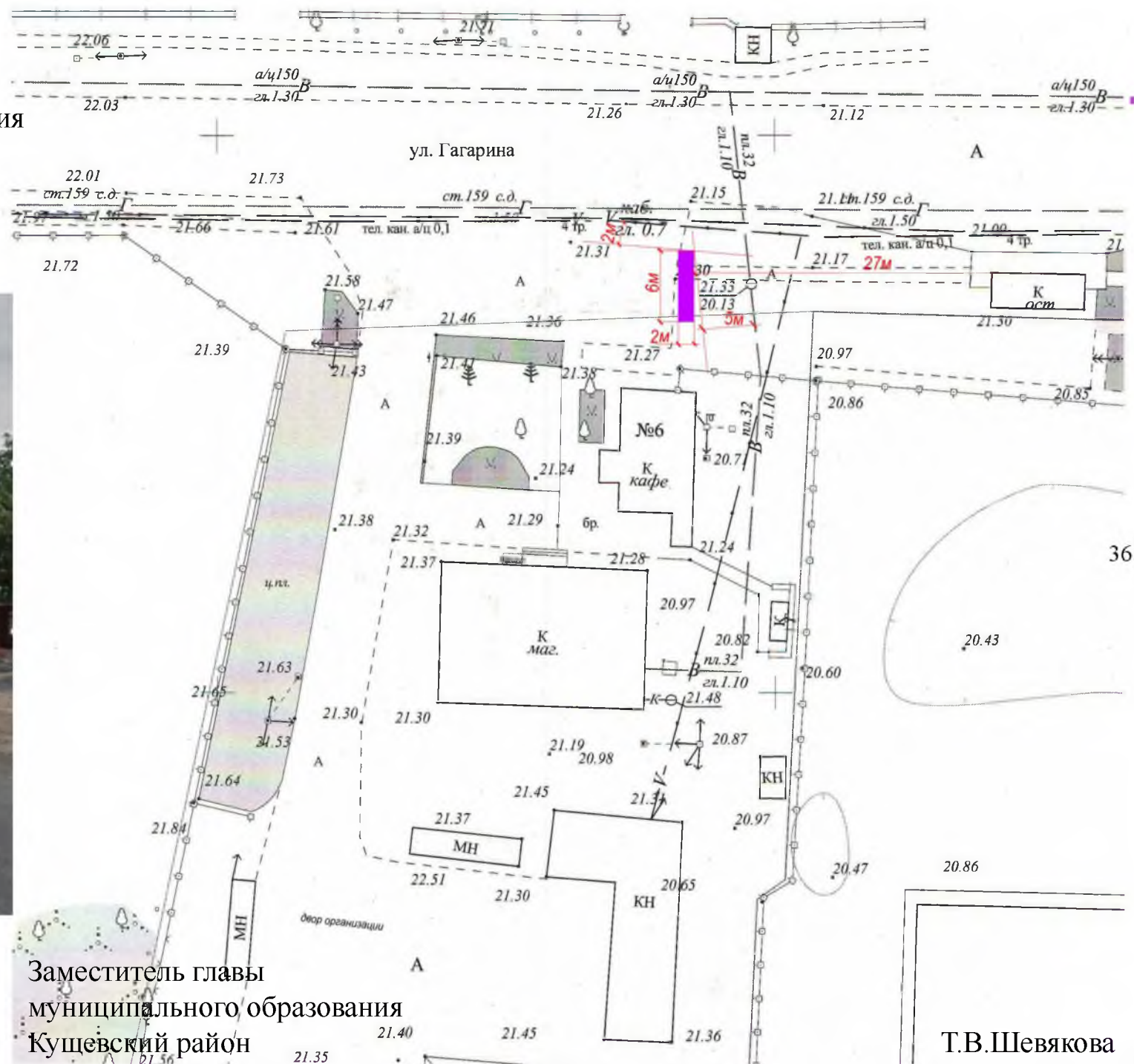
<b>№ рекламной конструкции</b>	<b>Тип и вид рекламной конструкции</b>	<b>Кол-во сторон</b>	<b>Площадь информационного поля, кв.м</b>	<b>Адрес рекламной конструкции</b>	<b>Способ доведения до потребителя рекламных сообщений</b>
53	щит	1	18	ст.Куцевская, ул.Гагарина, 57	Неподвижный







Рекламная конструкция  
№53, щит 6х3м.  
ст.Куцевская,  
ул.Гагарина, 57  
М 1:500



Заместитель главы  
муниципального образования  
Куцевский район

Т.В.Шевякова