



МУНИЦИПАЛЬНОЕ ОБРАЗОВАНИЕ КУЩЕВСКИЙ РАЙОН

ПРИЛОЖЕНИЕ №2  
УТВЕРЖДЕНА  
постановлением администрации  
муниципального образования  
Кущевский район  
от \_\_\_\_\_ года № \_\_\_\_\_

# СХЕМА РАЗМЕЩЕНИЯ РЕКЛАМНЫХ КОНСТРУКЦИЙ

вдоль Федеральной автомобильной дороги М-4 «Дон»



### Схема размещения рекламных конструкций





## Схема размещения рекламных конструкций

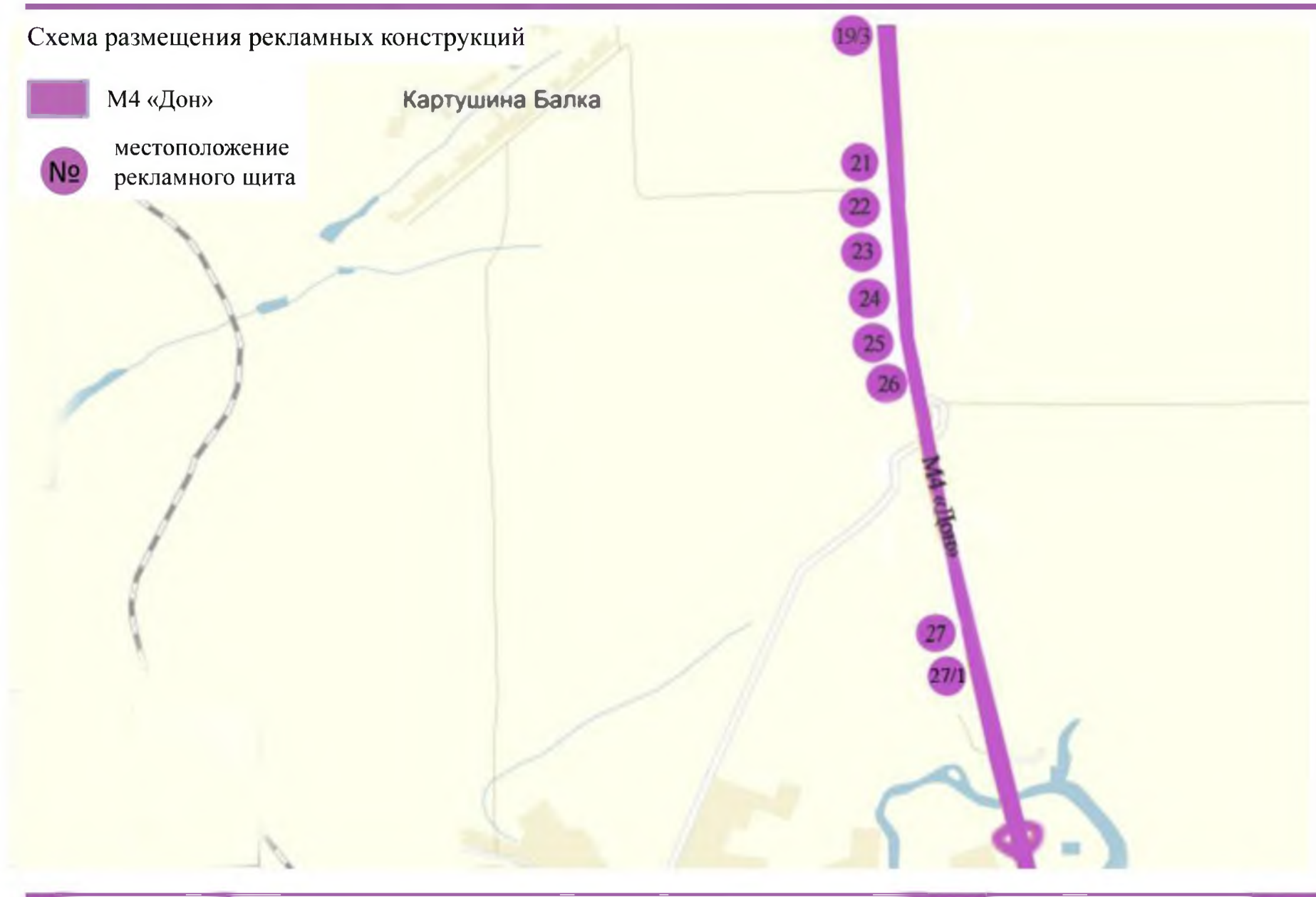


М4 «Дон»

№

местоположение  
рекламного щита

Картушина Балка





МУНИЦИПАЛЬНОЕ ОБРАЗОВАНИЕ КУЗНЕЦОВСКИЙ РАЙОН

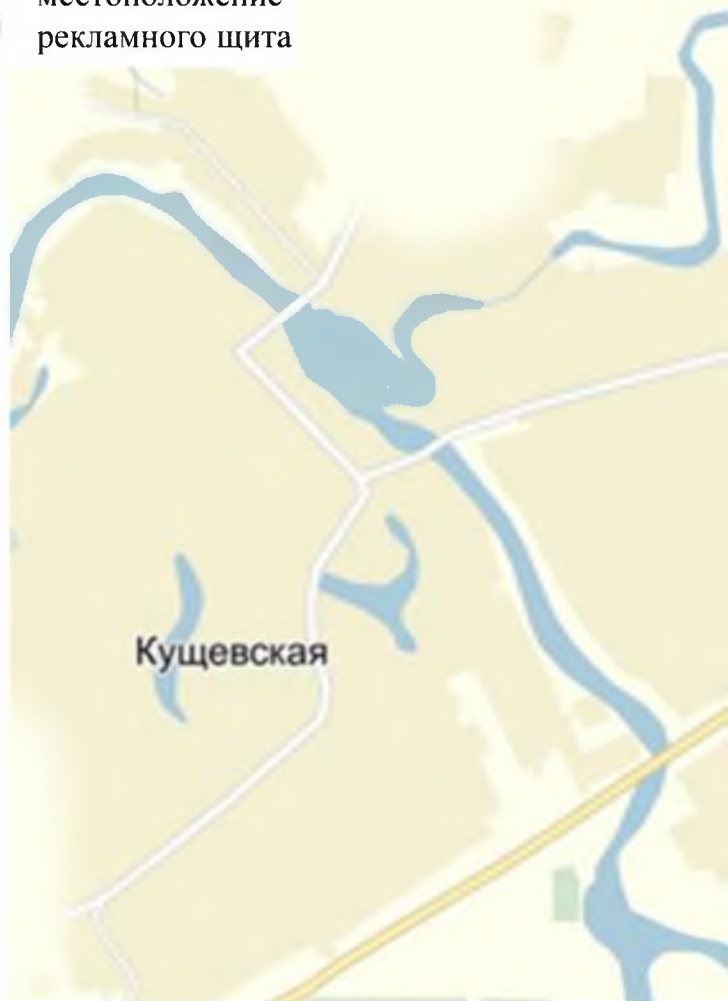
## Схема размещения рекламных конструкций

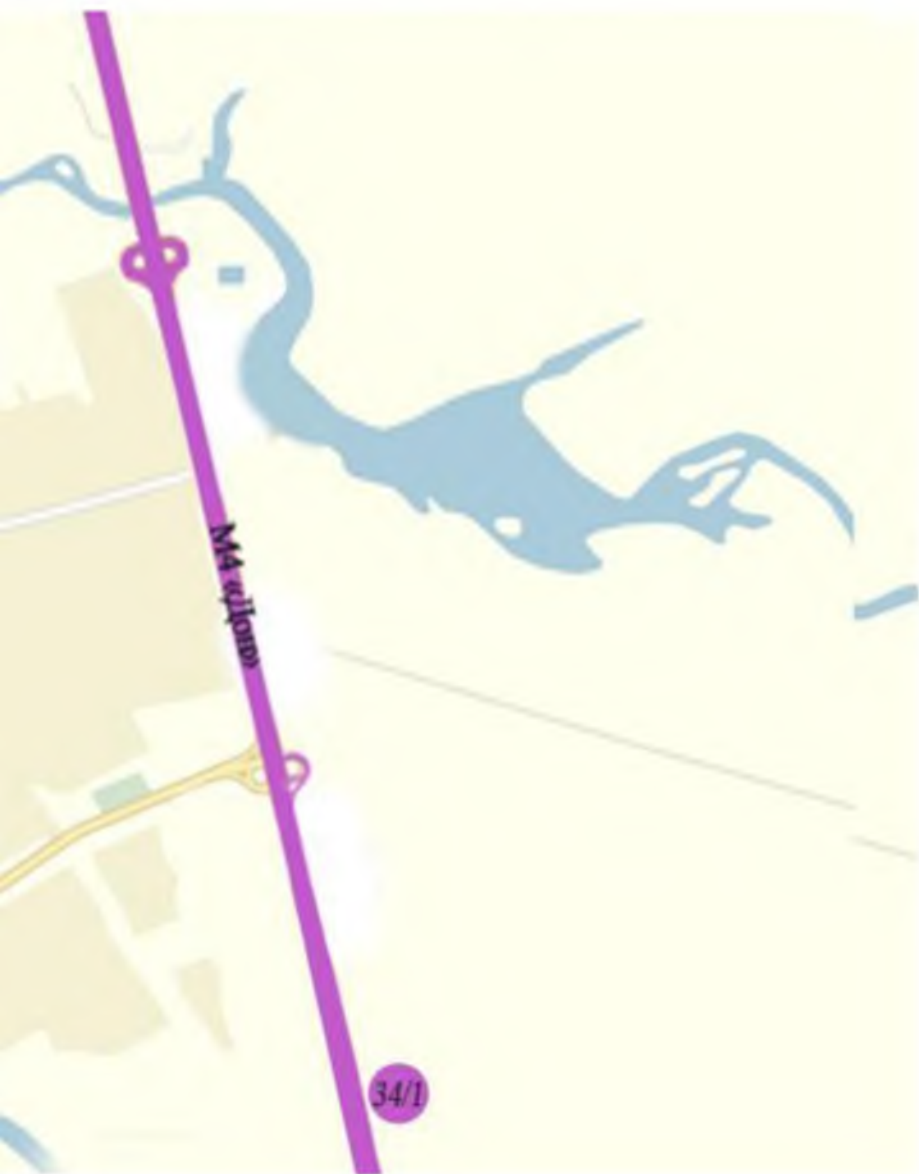


М4 «Дон»



местоположение  
рекламного щита







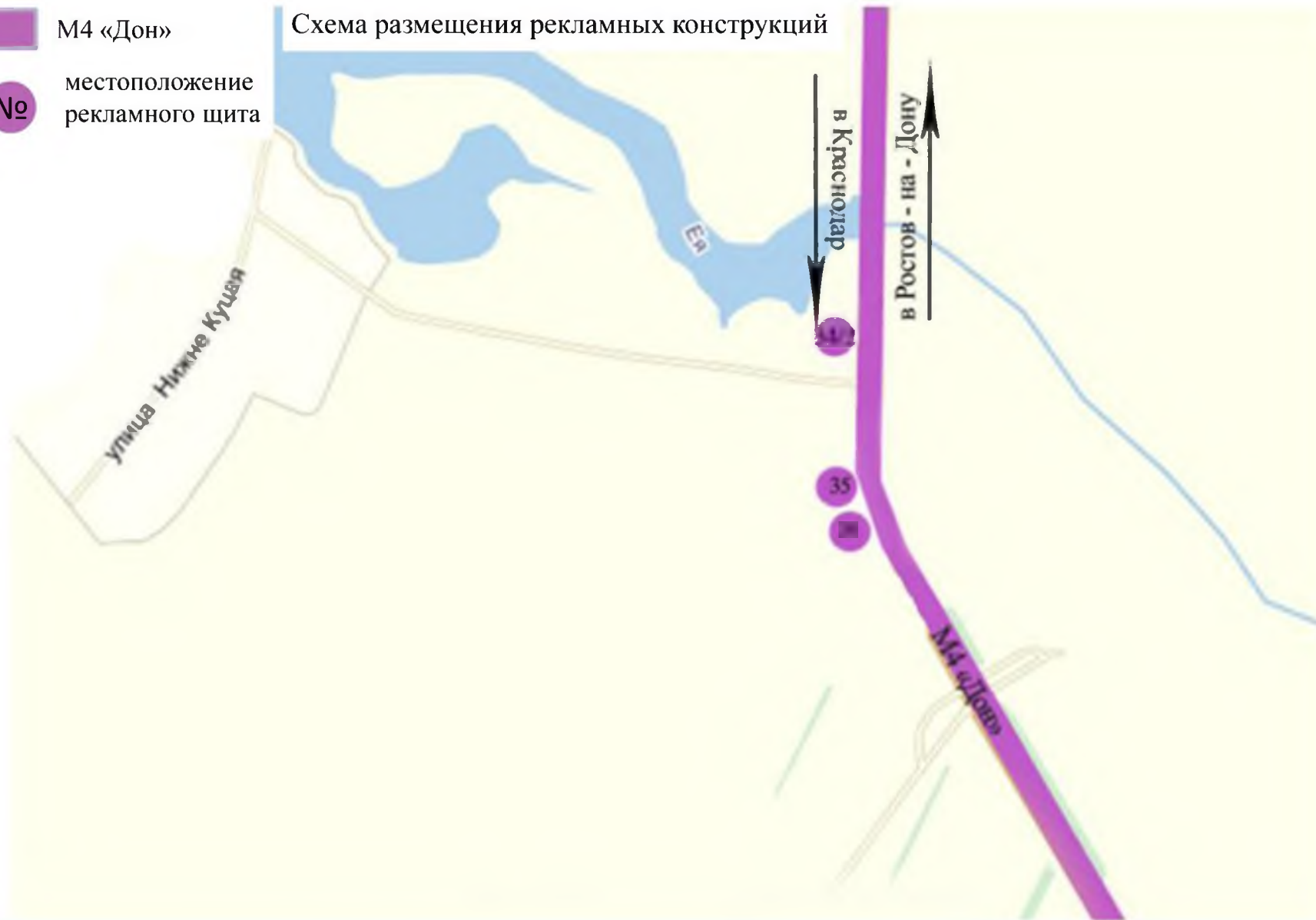


М4 «Дон»



местоположение  
рекламного щита

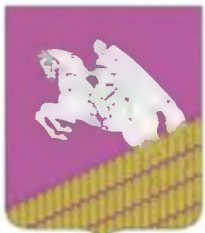
### Схема размещения рекламных конструкций





## Перечень рекламных конструкций вдоль Федеральной дороги «Дон»

№ рекламной конструкции	Тип и вид рекламной конструкции	Количество сторон	Площадь информационного поля, кв.м	Адрес рекламной конструкции	Способ доведения до потребителя рекламных сообщений
18	щит	2	18	М 4 «Дон» км. 1129+400 (справа)	Неподвижный
19	щит	2	18	М 4 «Дон» км. 1129+500 (справа)	Неподвижный
19/3	щит	2	18	М 4 «Дон» км. 1137+400 (справа)	Неподвижный
21	щит	2	18	М 4 «Дон» км. 1138+700 (справа)	Неподвижный
22	щит	2	18	М 4 «Дон» км. 1138+800 (справа)	Неподвижный
23	щит	2	18	М 4 «Дон» км. 1138+900 (справа)	Неподвижный
24	щит	2	18	М 4 «Дон» км. 1139+000 (справа)	Неподвижный
25	щит	2	18	М 4 «Дон» км. 1139+100 (справа)	Неподвижный
26	щит	2	18	М 4 «Дон» км. 1139+200 (справа)	Неподвижный
27	щит	2	18	М 4 «Дон» км. 1141+170 (справа)	Неподвижный



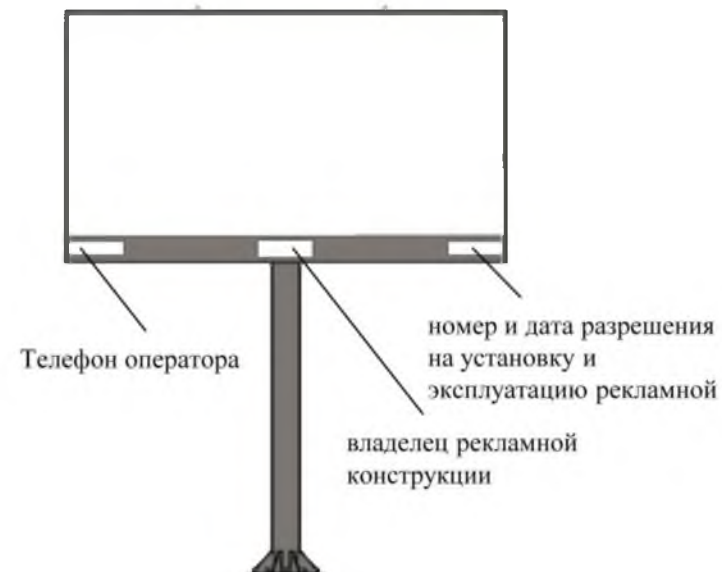
34/1	щит	2	18	М 4 «Дон» км. 1149+450 (слева)	Неподвижный
34/2	щит	2	18	М 4 «Дон» км. 1160+470 (справа)	Неподвижный
35	щит	2	18	М 4 «Дон» км. 1166+250 (справа)	Неподвижный
36	щит	2	18	М 4 «Дон» км. 1166+350 (справа)	Неподвижный





## Типы и виды рекламных конструкций

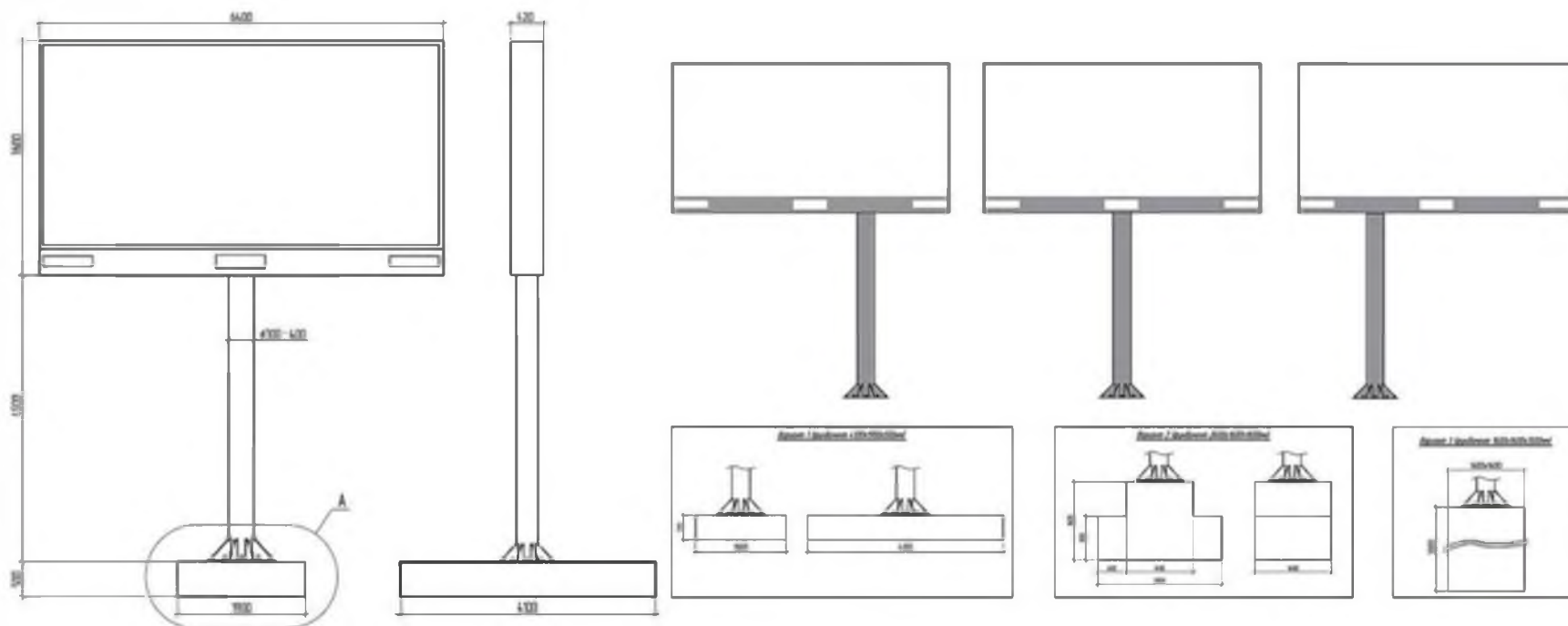
Щит 6 х 3 м - рекламная конструкция среднего формата, имеющая одну или две внешние поверхности (информационное поле) размером 6 х 3 м, специально предназначенные для размещения рекламы, оборудованная внешним подсветом при наличии технических возможностей, состоящая из фундамента, каркаса, опоры и информационного поля. Площадь информационного поля рекламной конструкции определяется общей площадью его внешних поверхностей. Щит 6 х 3 м предназначен для размещения рекламы, социальной рекламы и праздничной информации. Информация на рекламных конструкциях должна размещаться с соблюдением требований законодательства о государственном языке Российской Федерации. Щит 6 х 3 м должен иметь маркировку с указанием владельца, номера его телефона, номера и даты разрешения на установку и эксплуатацию рекламной конструкции. Конструктивные элементы жёсткости и крепления (болтовые соединения, элементы опор, технологические косынки и т.п.) рекламной конструкции должны быть закрыты декоративными элементами. Каркасная рама должна закрывать пространство между рекламными поверхностями. Внешняя поверхность должна иметь декоративное обрамление вокруг информационного поля. Щит, выполненный в одностороннем варианте, должен иметь декоративно оформленную обратную сторону. В случаях установки рекламной конструкции без заглубления фундамента, такой фундамент должен быть закрыт декоративными элементами.





## Технические характеристики рекламных конструкций

Щит 6 х 3 м – рекламная конструкция должна быть спроектирована, изготовлена и установлена в соответствии с требованиями строительных норм и правил, технических регламентов, санитарных норм и правил (в том числе требований к освещённости, электромагнитному излучению и пр.), с требованиями пожарной безопасности, законодательства Российской Федерации об объектах культурного наследия (памятниках истории и культуры) народов Российской Федерации, их охране и использовании и других нормативных актов, содержащих требования к рекламным конструкциям.



Размеры фундаментов ориентировочные, могут меняться в зависимости от проектной документации рекламной конструкции.



## Общие требования и характеристики

- Для размещения щита 6 х 3 м разрабатывается проектная документация с целью обеспечения безопасности при её установке, монтаже и эксплуатации.
- В основе щита 6 х 3 м лежит металлическая конструкция.
- Расположение рекламного поля: горизонтальное.
- Количество информационных полей: двухсторонний, трехсторонний.
- Количество опорных стоек: одна.
- Рекламная конструкция ставится на заглублённом фундаменте (в случае невозможности установки рекламной конструкции на заглублённом фундаменте, допускается установка рекламной конструкции без заглубления фундамента). Информационная панель представляет собой металлическую раму, жёстко соединённую с опорной стойкой под прямым углом. Рекламное поле изготавливается из оцинкованных панелей, либо влагостойкой фанеры, для вариантов статичного исполнения.
- Основной цвет рекламной конструкции: серый. Покрытие рекламной конструкции - порошковое напыление с антикоррозионными ингибиторами.

## Размеры

- Размер информационного поля: 6000 х 3000 мм.
- Внешний габарит рекламной панели: не более 6400 х 3600 мм.
- Расстояние от нижнего края рекламной конструкции до уровня земли: не менее 4500 мм.
- Опорная стойка выполнена из круглой профильной трубы (диаметр от 300 до 400 мм) или прямоугольной профильной трубы (от 300 до 400 мм).



Рекламная конструкция №18, щит 6х3м.  
М 4 «Дон» км. 1129+400 (справа)  
М 1:500

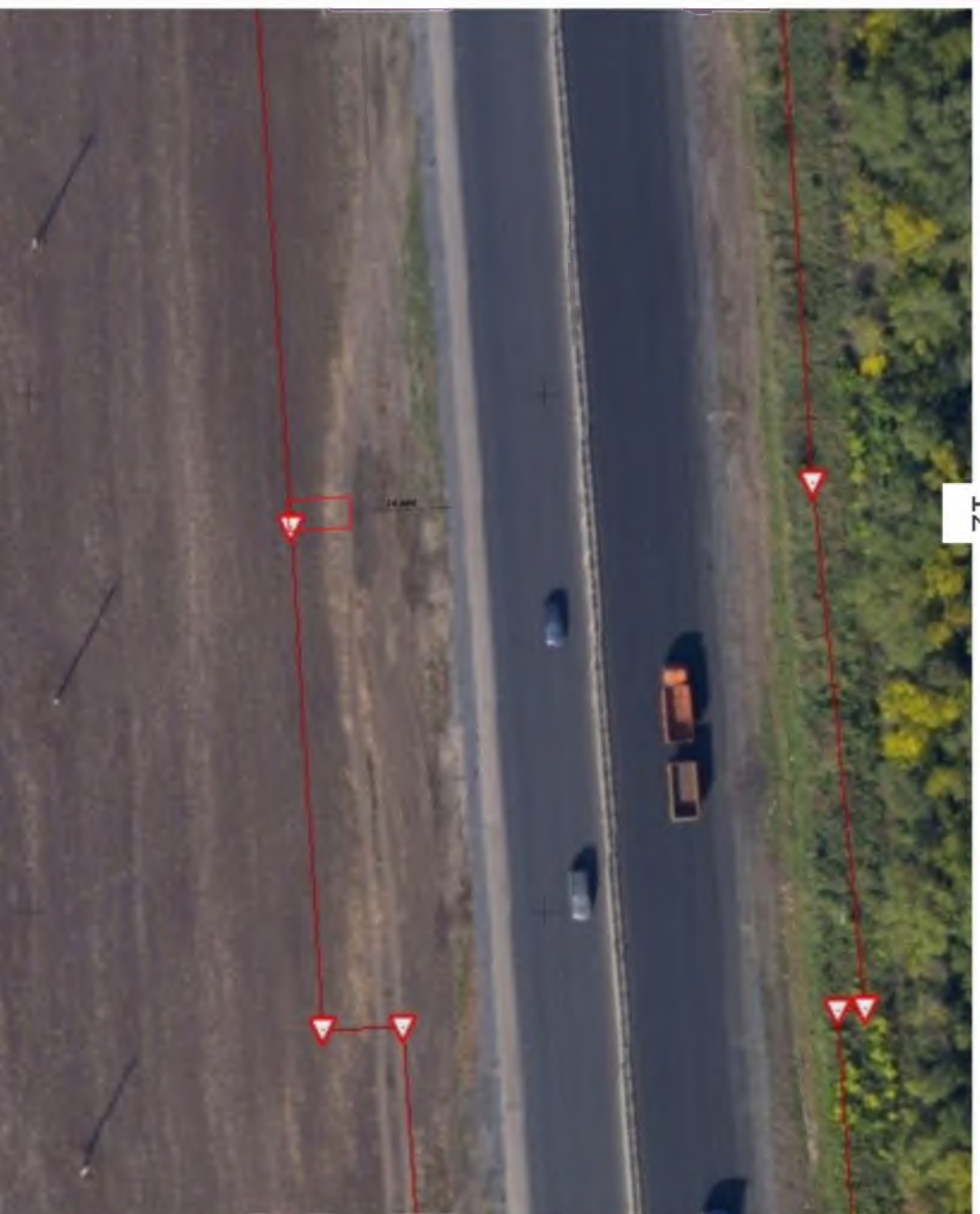






Рекламная конструкция №19, щит 6х3м.  
М 4 «Дон» км. 1129+500 (справа)  
М 1:500









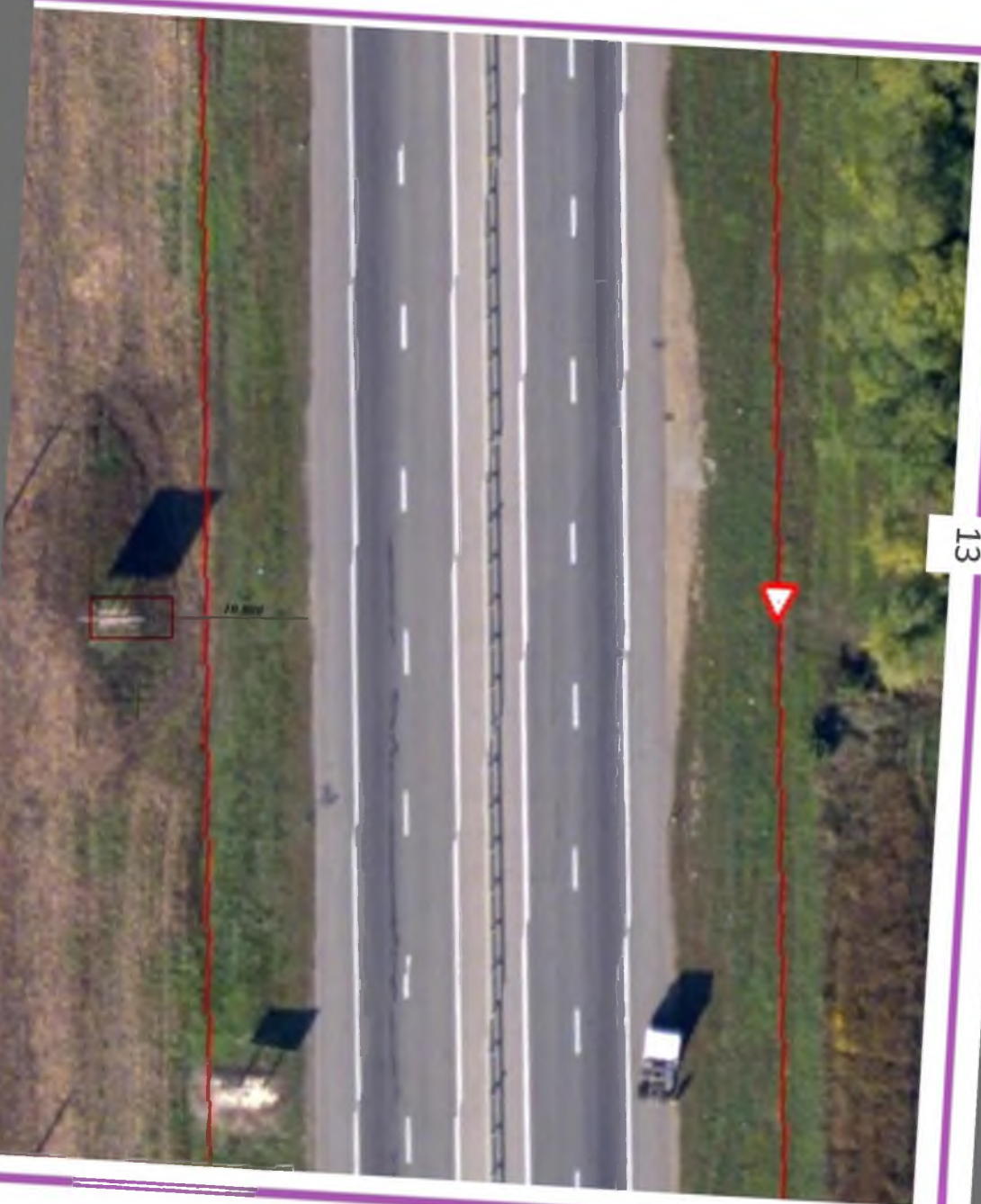
---

Рекламная конструкция №19/3,  
щит 6х3м.

М 4 «Дон» км. 1137+500 (справа)

М 1:500

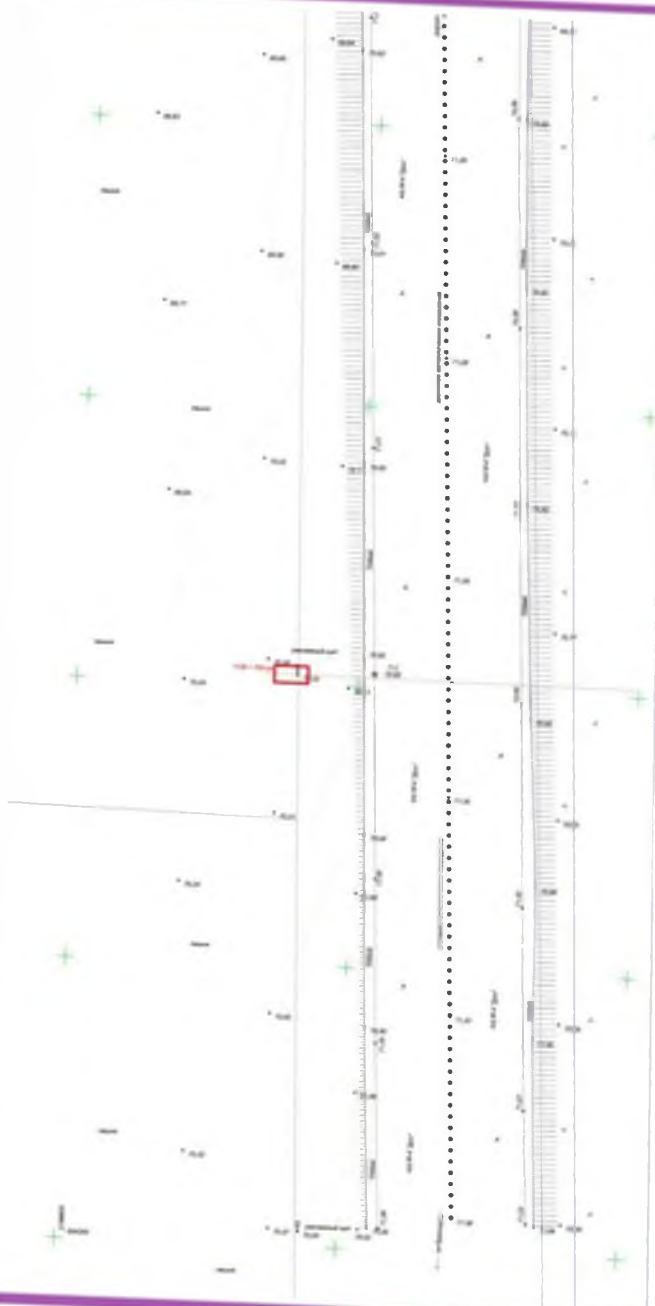






Рекламная конструкция №21, щит 6х3м.  
М 4 «Дон» км. 1138+700 (справа)  
М 1:500







Рекламная конструкция №22 щит 6х3м.  
М 4 «Дон» км. 1138+800 (справа)  
М 1:500





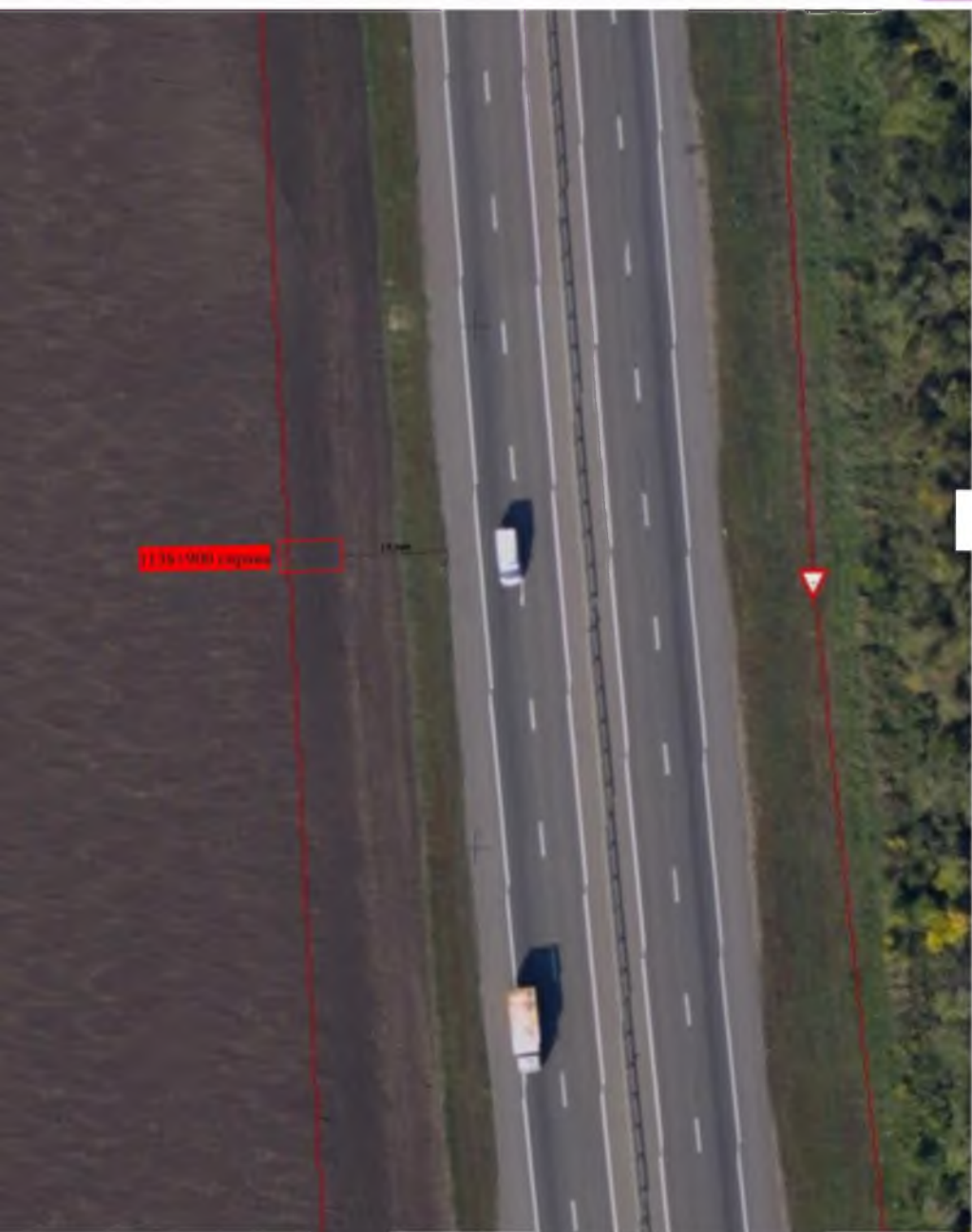






Рекламная конструкция №23 щит 6х3м.  
М 4 «Дон» км. 1138+900 (справа)  
М 1:500







Рекламная конструкция №24 щит 6х3м.  
М 4 «Дон» км. 1139+000 (справа)  
М 1:500







Рекламная конструкция №25 щит 6х3м.  
М 4 «Дон» км. 1139+100 (справа)  
М 1:500









---

Рекламная конструкция №26 щит 6х3м.  
М 4 «Дон» км. 1139+200 (справа)  
М 1:500







Рекламная конструкция №27 щит 6х3м.  
М 4 «Дон» км. 1141+170 (справа)  
М 1:500









Рекламная конструкция №34/1, щит 6х3м.  
М 4 «Дон» км. 1149+450 (слева),  
М 1:500



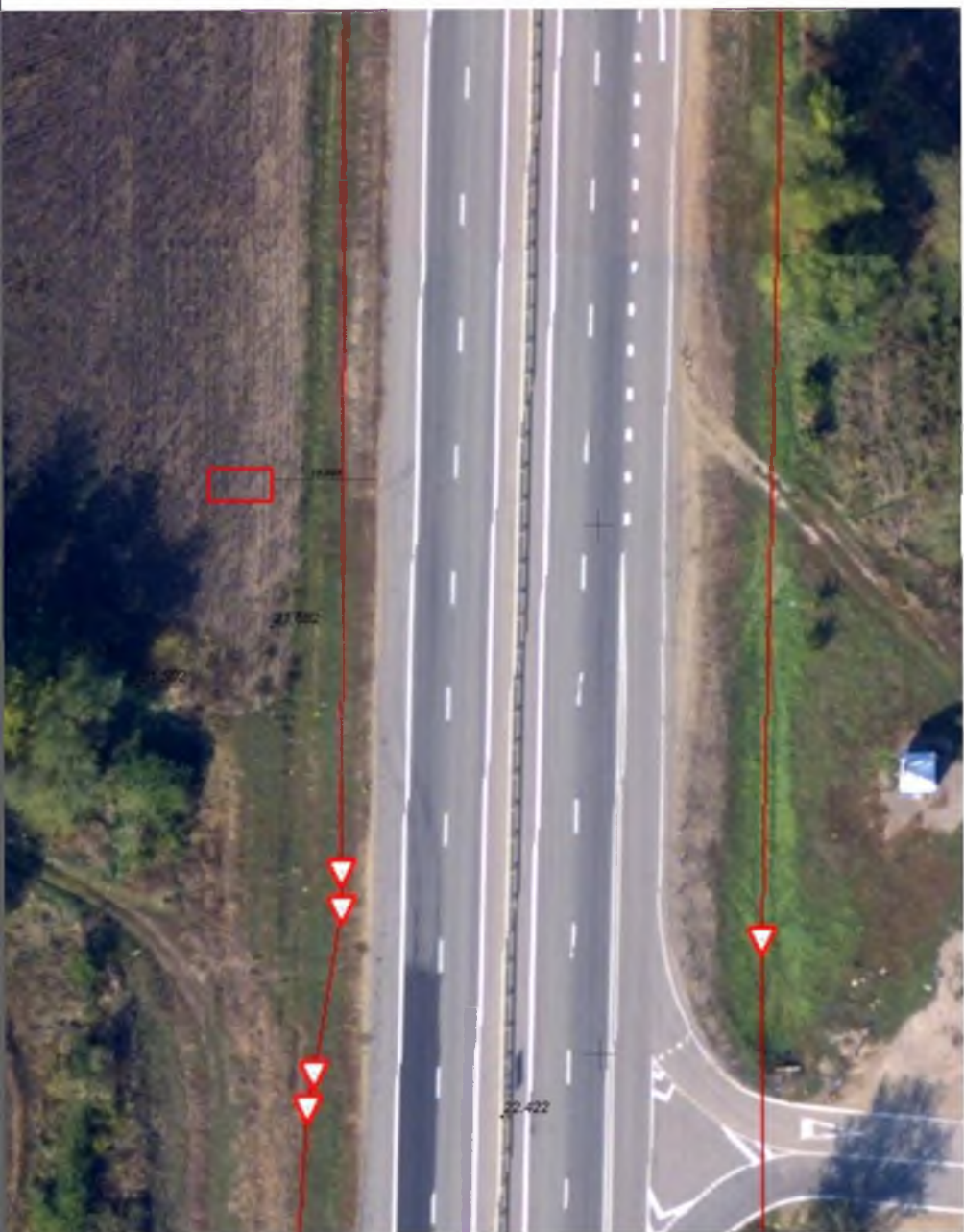






Рекламная конструкция №34/2, щит 6х3м.  
М 4 «Дон» км. 1160+470 (справа),  
М 1:500

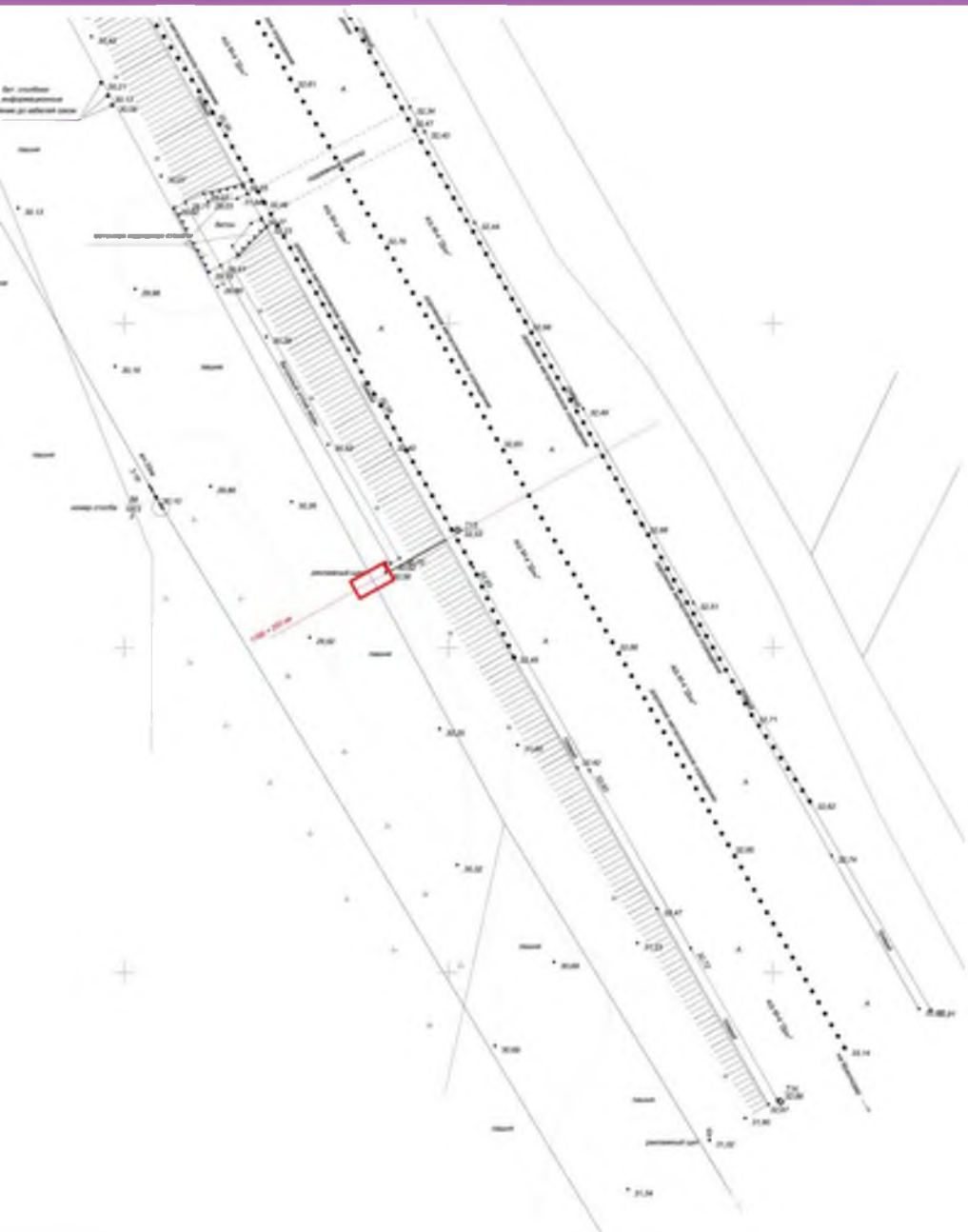






Рекламная конструкция №35 щит 6х3м.  
М 4 «Дон» км. 1166+250 (справа)  
М 1:500







Рекламная конструкция №36 щит 6х3м.  
М 4 «Дон» км. 1166+350 (справа)  
М 1:500



Начальник управления архитектуры  
и градостроительства администрации  
муниципального образования  
Кущевский район



